

Protection contre les crues et revitalisation

Allaine, Erveratte et Cornoline

Présentation du projet à la population

29 novembre 2023



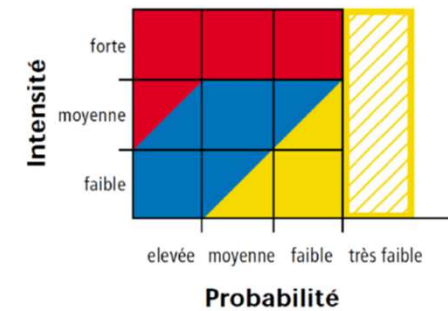
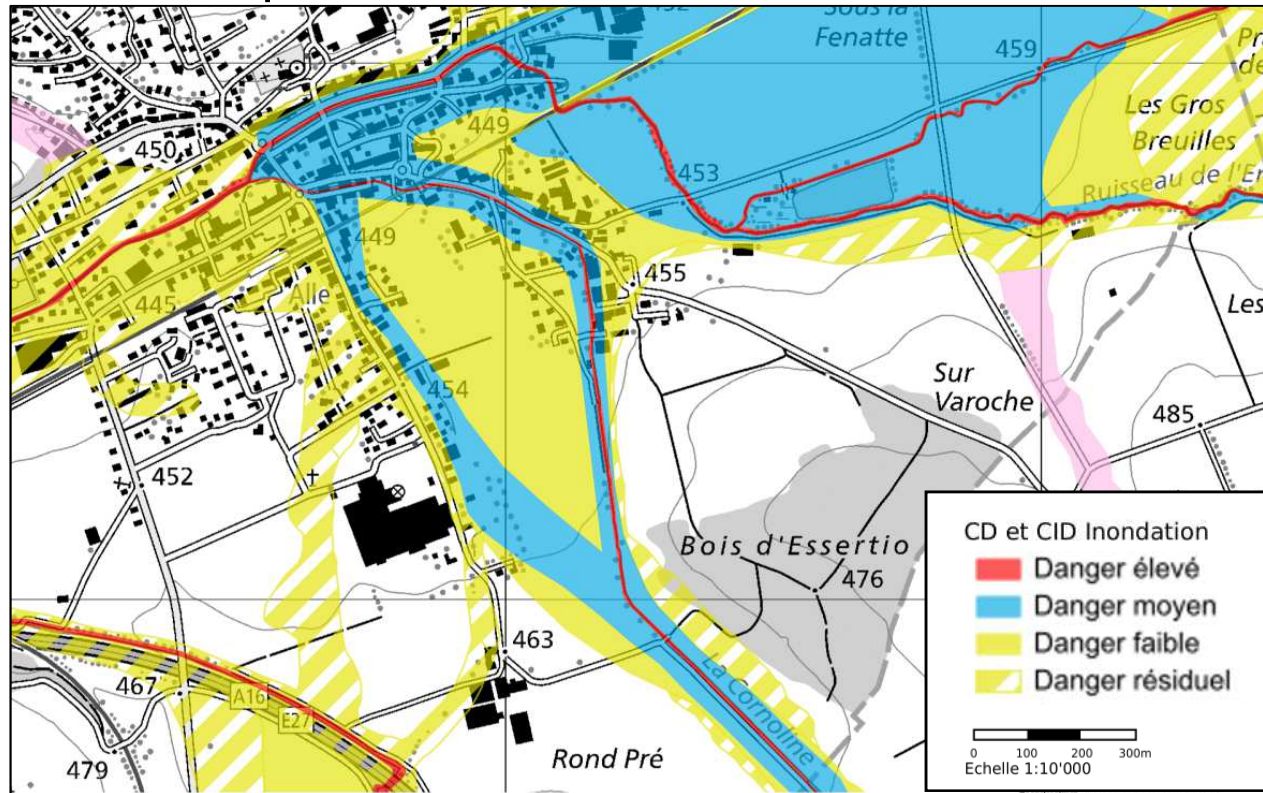
1. Mot de bienvenue et présentation du groupement
2. Contexte du projet
3. Réaménagement par tronçon, Allaine et Erveratte
4. Réaménagement par tronçon, Cornoline
5. Coûts et subventions
6. Rentabilité des mesures
7. Planning
8. Discussion avec les propriétaires concernés



1. Mot de bienvenue et présentation du groupement

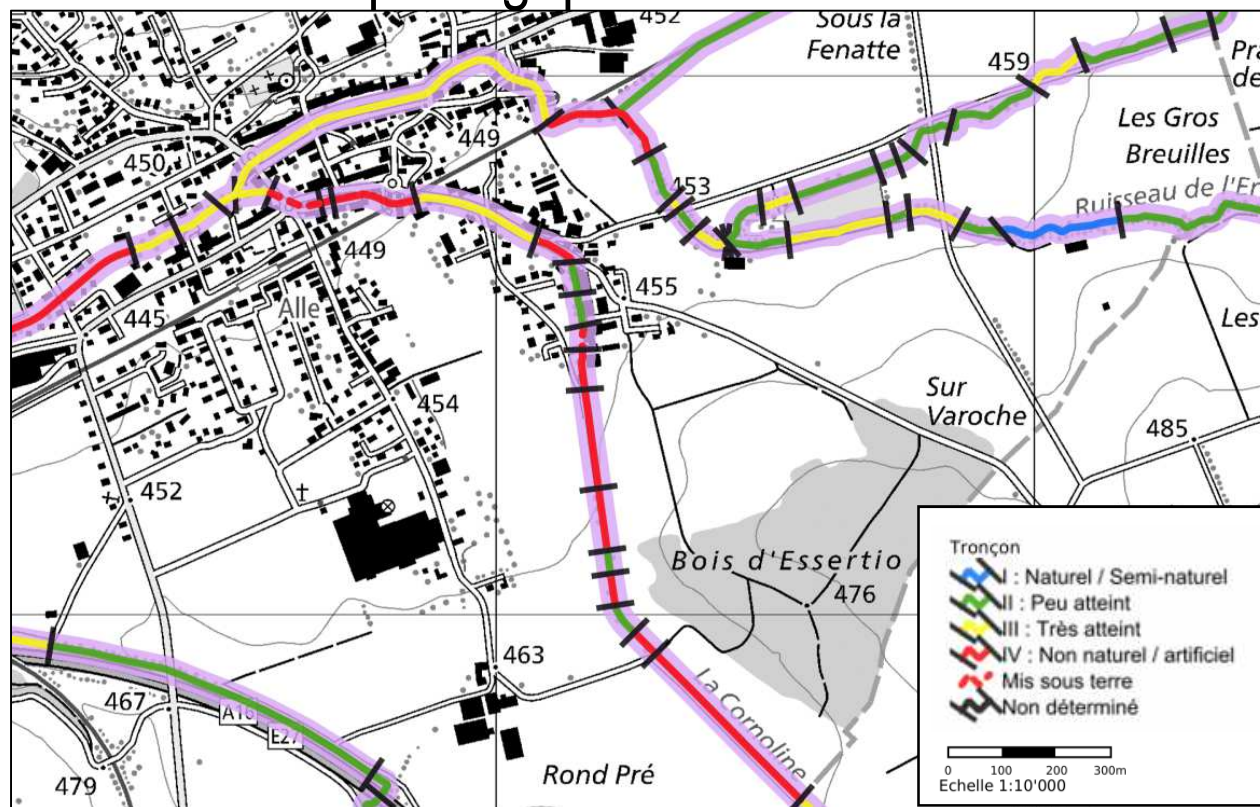
2. Contexte du projet

Déficit de protection



Cours d'eau	HQ30 (m ³ /s)	HQ100 (m ³ /s)	HQ300 (m ³ /s)
Allaine amont Cornoline	17.1	24.7	32.7
Allaine aval Cornoline	27.1	34.9	47.5
Cornoline	7.4	10.3	13.2

Déficit écomorphologique



Volonté de la commune de réduire le danger

Etapas réalisées:

Etude préliminaire – Allaine

Projet d'ouvrage – Cornoline

Préavis de l'Office de l'Environnement (ENV)

Buchs et Plumey SA
La Rochette 9
CH-2900 Porrentruy
Tél. : +41 32 455 11 00
info@buchts-plumey.ch
www.buchts-plumey.ch

EcoEng SA
Place de la Gare 4
CH-2900 Porrentruy
Tél. : +41 32 466 22 20
info@ecoeng.ch
www.ecoeng.ch

Biotec Biologie appliquée SA
Rue du 24 Septembre
CH-2900 Delémont
Tél. : +41 32 435 66 66
biotec@biotec.ch
www.biotec.ch

EP-300
5



Projet de protection et de revitalisation de l'Allaine

Commune d'Alle

Etude préliminaire

Projet: Cruis Alle
No de projet: JU451701
Chef de projet: Frédérique Ferraris
Collaborateurs: Isacco Asfari

Halbre d'ouvrage: Commune d'Alle
Personne de référence: Stéphanie Babey

Nom du fichier: JU451701_EP_Allaine_JA_20181009
Date: 09.10.2018
Version: 1.0
Pages: annexes 41
Statut: Définitif

Transmis au PD le: 18.10.2018



JU451701

1/61



Buchs et Plumey SA
La Rochette 9
CH-2900 Porrentruy
Tél. : +41 32 455 11 00
info@buchts-plumey.ch
www.buchts-plumey.ch

EcoEng SA
Place de la Gare 4
CH-2900 Porrentruy
Tél. : +41 32 466 22 20
info@ecoeng.ch
www.ecoeng.ch

Biotec Biologie appliquée SA
Rue du 24 Septembre
CH-2900 Delémont
Tél. : +41 32 435 66 66
biotec@biotec.ch
www.biotec.ch

PO-300
8



Projet de protection et de revitalisation de la Cornoline

Commune d'Alle

Etude préliminaire et projet d'ouvrage

Projet: Cruis Alle
No de projet: JU451701
Chef de projet: Frédérique Ferraris
Collaborateurs: Isacco Asfari

Halbre d'ouvrage: Commune d'Alle
Personne de référence: Stéphanie Babey

Nom du fichier: JU451701_PO_Cornoline_JA_20181009
Date: 09.10.2018
Version: 1.0
Pages: annexes 39
Statut: Définitif

Transmis au PD le: 18.10.2018



JU451701

1/59



Volonté de la commune de réduire le danger

Étapes en cours:

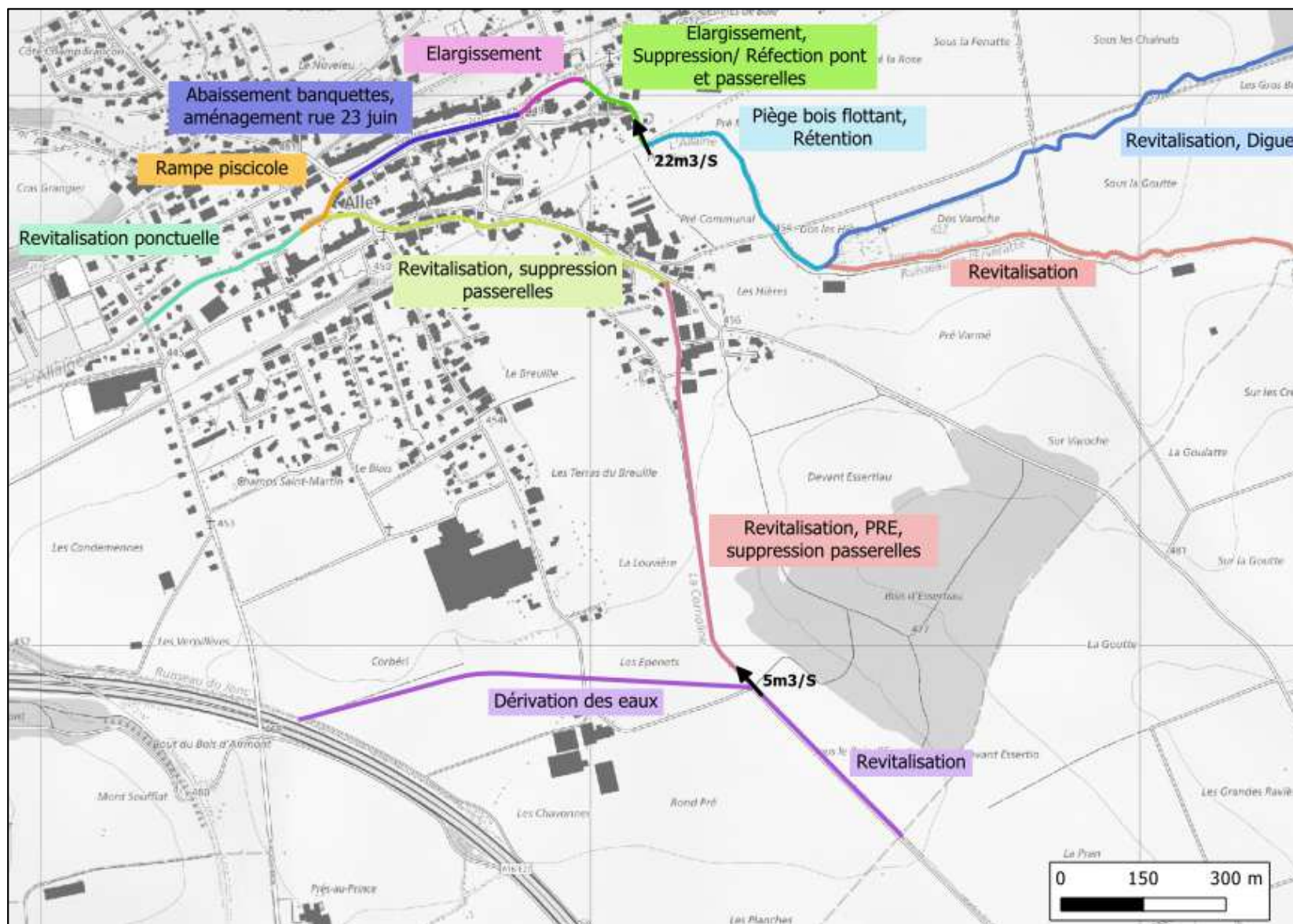
Projet d'ouvrage global Allaine, Erveratte et Cornoline

Objectifs:

Garantir une protection pour HQ100 + revanche en milieu bâti

Améliorer la qualité écologique des cours d'eau

Contexte du projet





COMMUNE MIXTE D'
ALLE

JURA CH
RÉPUBLIQUE ET CANTON DU JURA

3. Réaménagement par tronçon Allaine et Erveratte

Réaménagement par tronçon, Allaine et Erveratte

Répartition en secteurs



Réaménagement par tronçon, Allaine et Erveratte

Tronçon 1a Allaine

Problématiques

- Erosion de l'Allaine sur la rive gauche le long de l'étang
- Terrains agricoles inondés par des crues fréquentes

Particularité

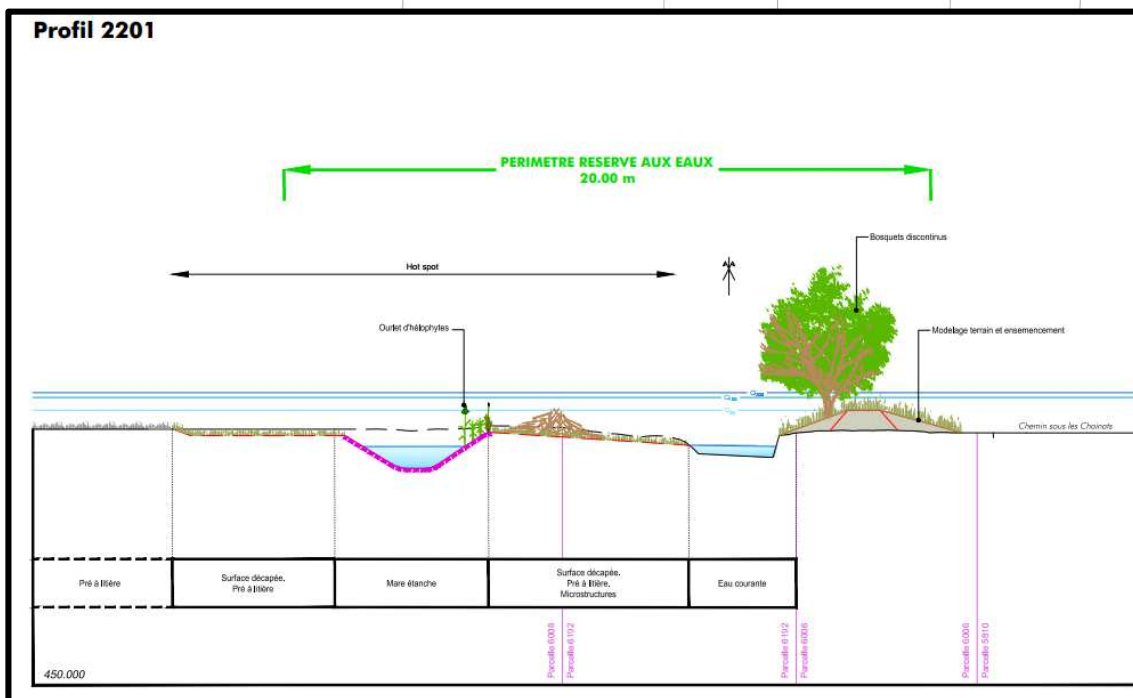
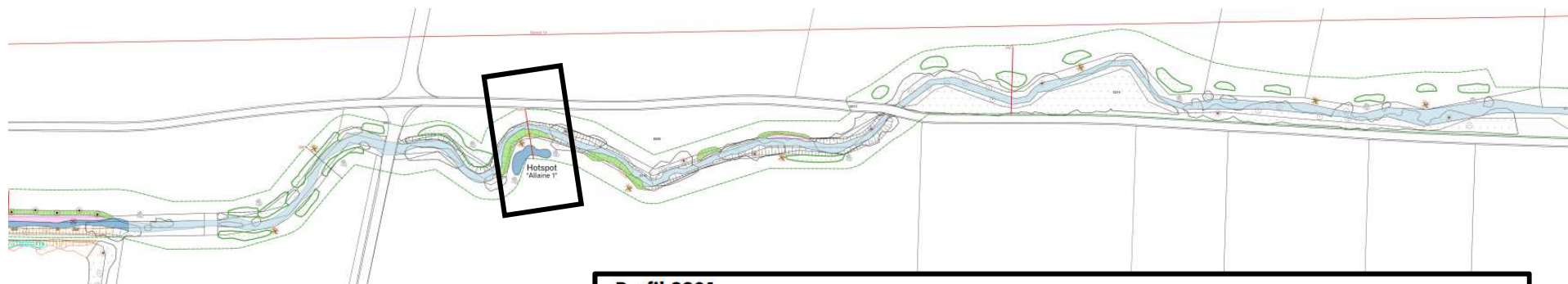
- Présence de l'écrevisse à pattes blanches

Mesures

- Création digue en rive droite (hauteur 30-60cm)
- Elargissement du lit en rive droite
- Renforcement digue côté étang
- Mesures écologiques et de revitalisation



Réaménagement par tronçon, Allaine et Erveratte



Réaménagement par tronçon, Allaine et Erveratte

Herbages



Légende

Existant

- PRE espace biodiversité
- Parcelaire

SPB

- SPB Q1
- SPB Q2

Herbages

- Ensemencement prairie fleurie
- Ensemencement surface à 95%

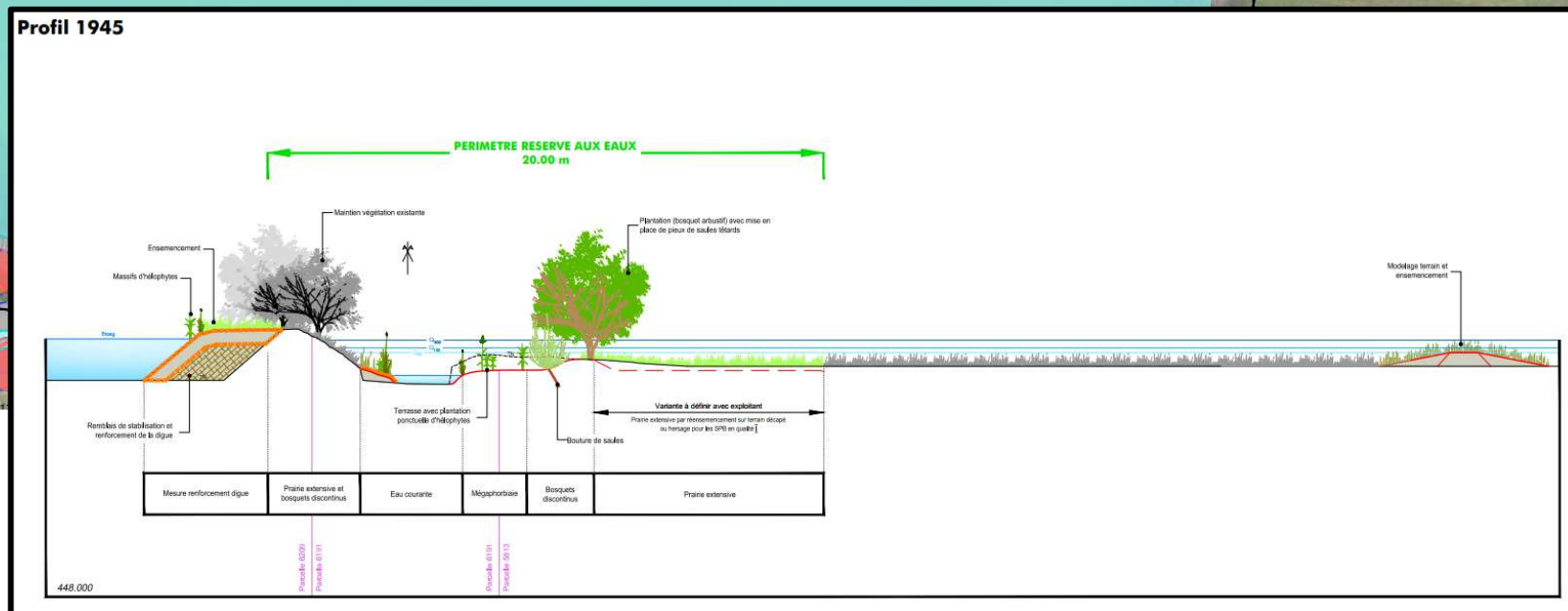
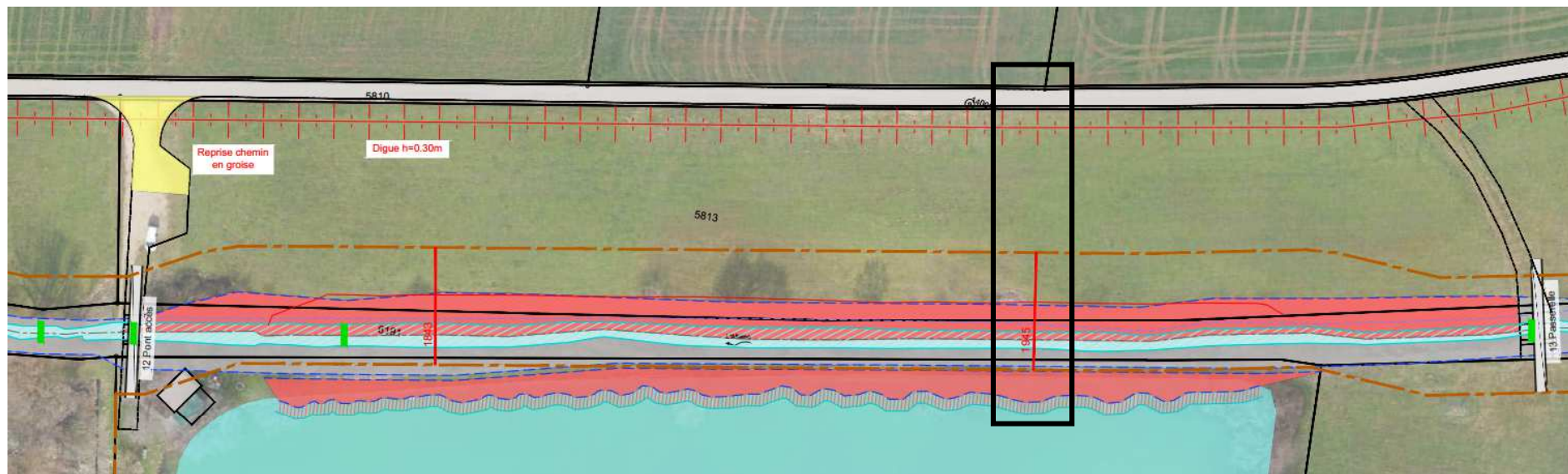
- Ensemencement de la berge

- Création de terrasse

Autres informations

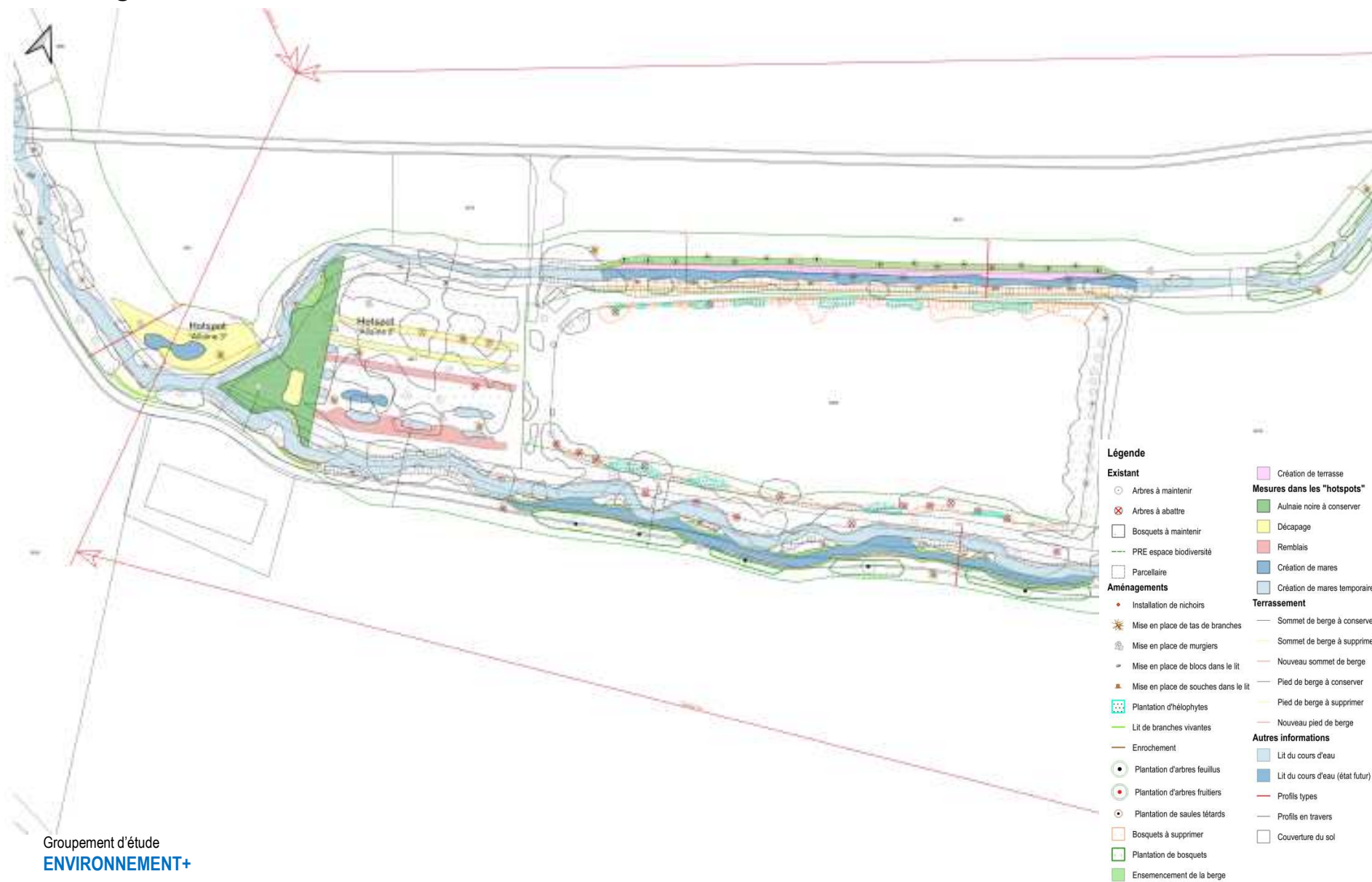
- Lit du cours d'eau
- Lit du cours d'eau (état futur)
- Profilis types
- Profilis en travers

Réaménagement par tronçon, Allaine et Erveratte



Réaménagement par tronçon, Allaine et Erveratte

Aménagements



Réaménagement par tronçon, Allaine et Erveratte

Tronçon 1b Erveratte

Problématiques

- Erosion de l'Erveratte sur la rive droite menaçant la stabilité de la digue de l'étang

Particularité

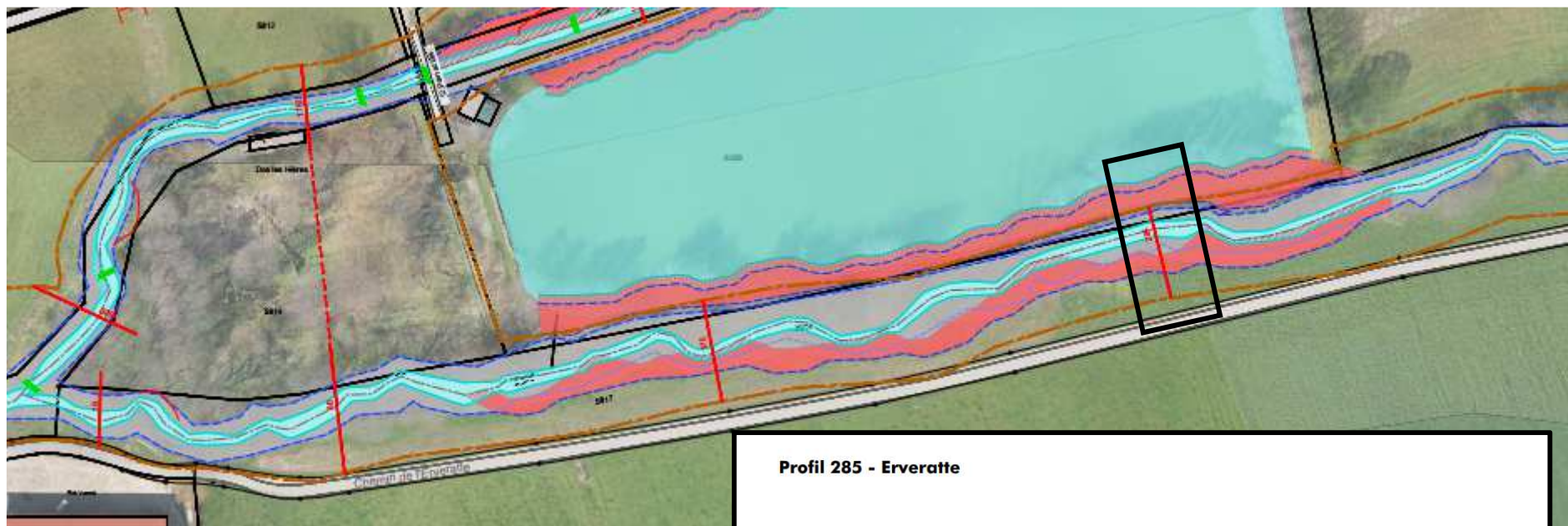
- Présence de l'écrevisse à pattes blanches

Mesures

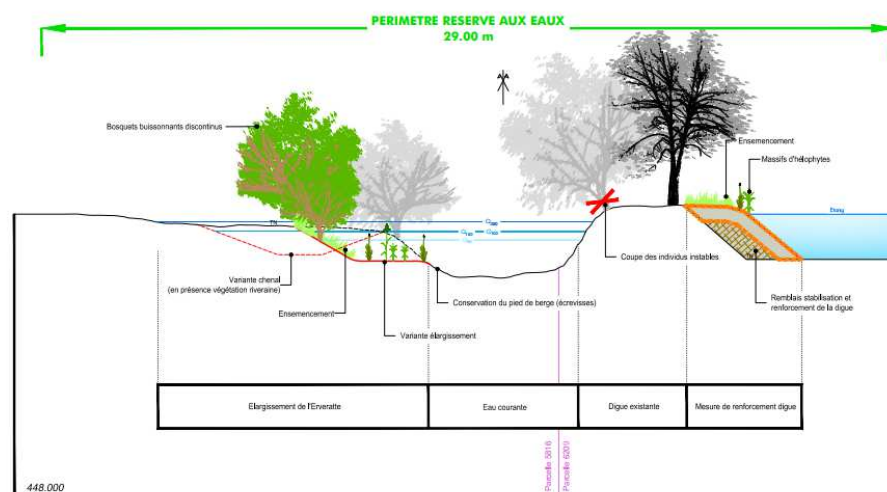
- *Déplacement du chemin (déjà réalisé)*
- Elargissement du lit majeur en rive gauche
- Renforcement digue côté étang
- Mesures écologiques et de revitalisation
- Elargissement du PRE



Réaménagement par tronçon, Allaine et Erveratte



Profil 285 - Erveratte



Réaménagement par tronçon, Allaine et Erveratte

Légende

Existant

- Arbres à maintenir
- Arbres à abattre
- Bosquets à maintenir
- PRE espace biodiversité
- Parcellaire

Aménagements

- Installation de nichoirs
- Mise en place de tas de branches
- Mise en place de murgiers
- Mise en place de blocs dans le lit
- Mise en place de souches dans le lit
- Plantation d'hélophytes
- Lit de branches vivantes
- Enrochement
- Plantation d'arbres feuillus
- Plantation d'arbres fruitiers
- Plantation de saules têtards
- Bosquets à supprimer
- Plantation de bosquets
- Ensemencement de la berge

Mesures dans les "hotspots"

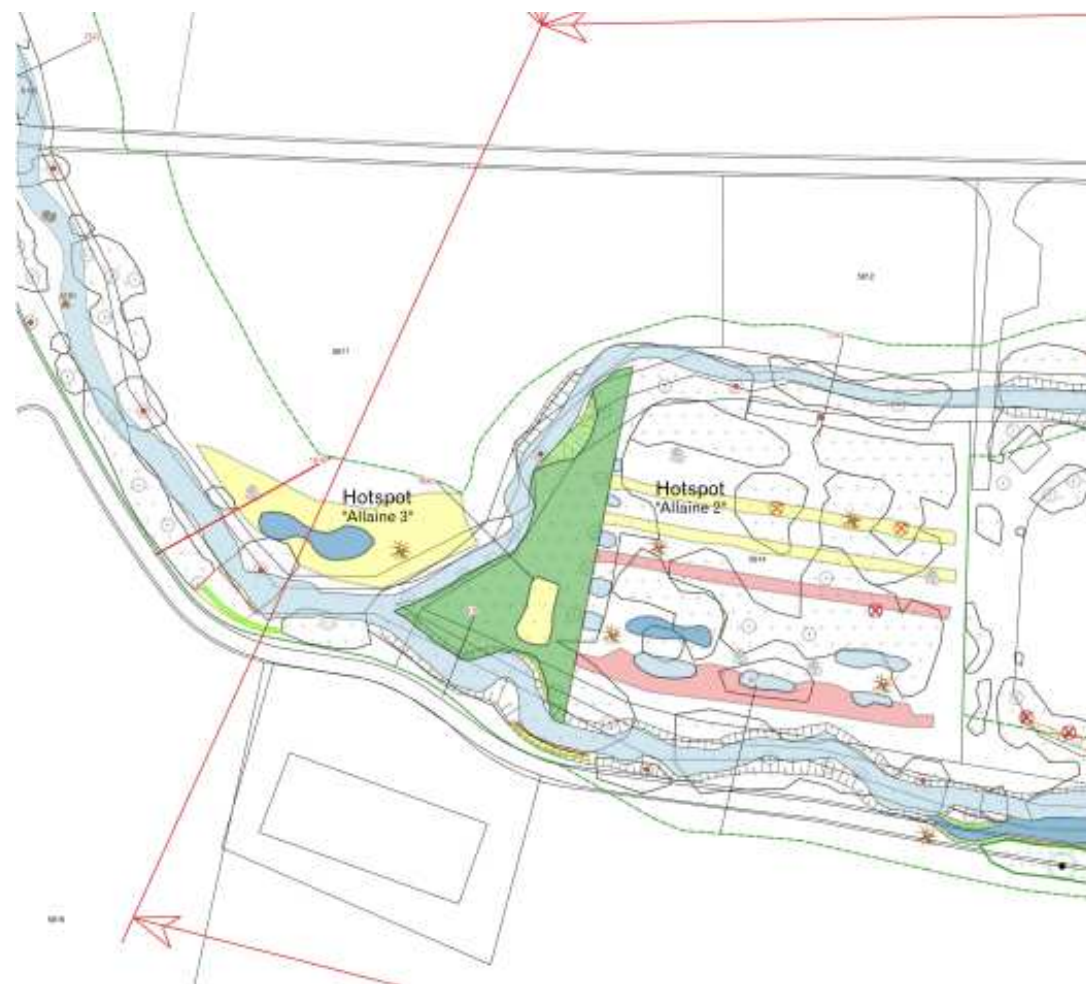
- Création de terrasse
- Aulnaie noire à conserver
- Décapage
- Remblais
- Création de mares
- Création de mares temporaires

Terrassement

- Sommet de berge à conserver
- Sommet de berge à supprimer
- Nouveau sommet de berge
- Pied de berge à conserver
- Pied de berge à supprimer
- Nouveau pied de berge

Autres informations

- Lit du cours d'eau
- Lit du cours d'eau (état futur)
- Profil types
- Profil en travers
- Couverture du sol



Réaménagement par tronçon, Allaine et Erveratte

Herbages



Réaménagement par tronçon, Allaine et Erveratte

Tronçon 1c Allaine

Problématiques

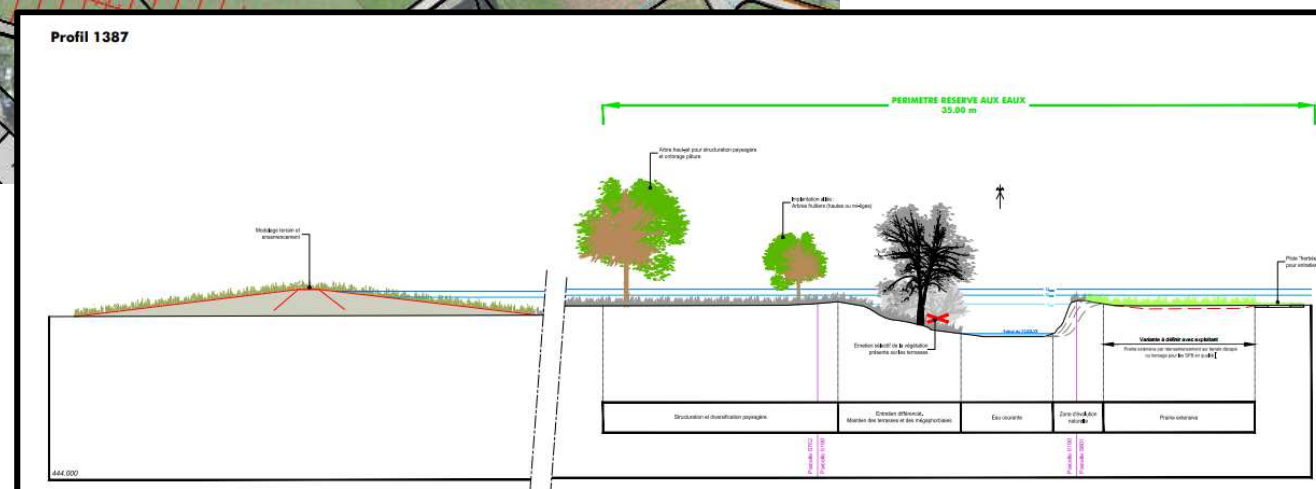
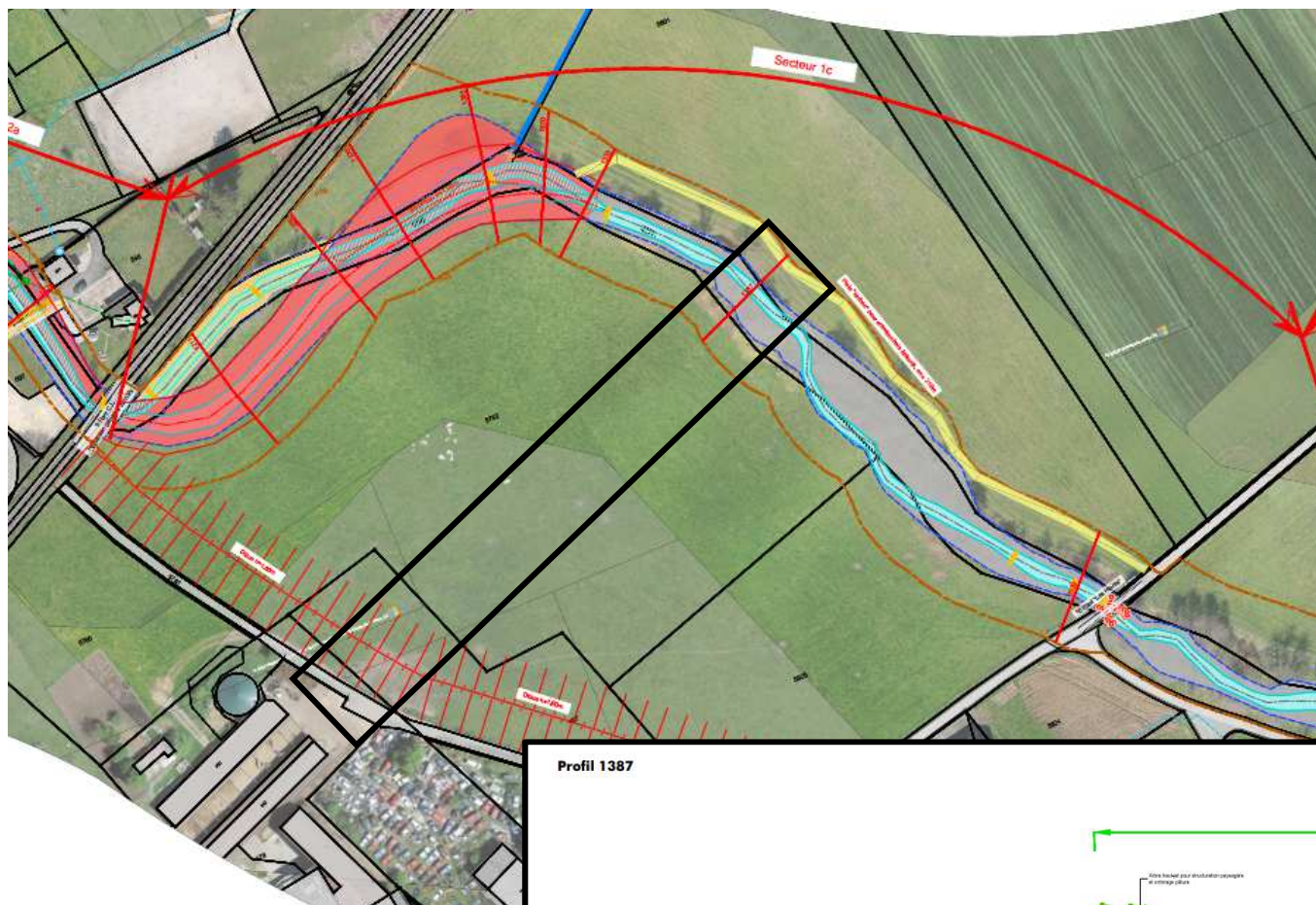
- Embâcles et cours d'eau fortement stabilisé

Mesures

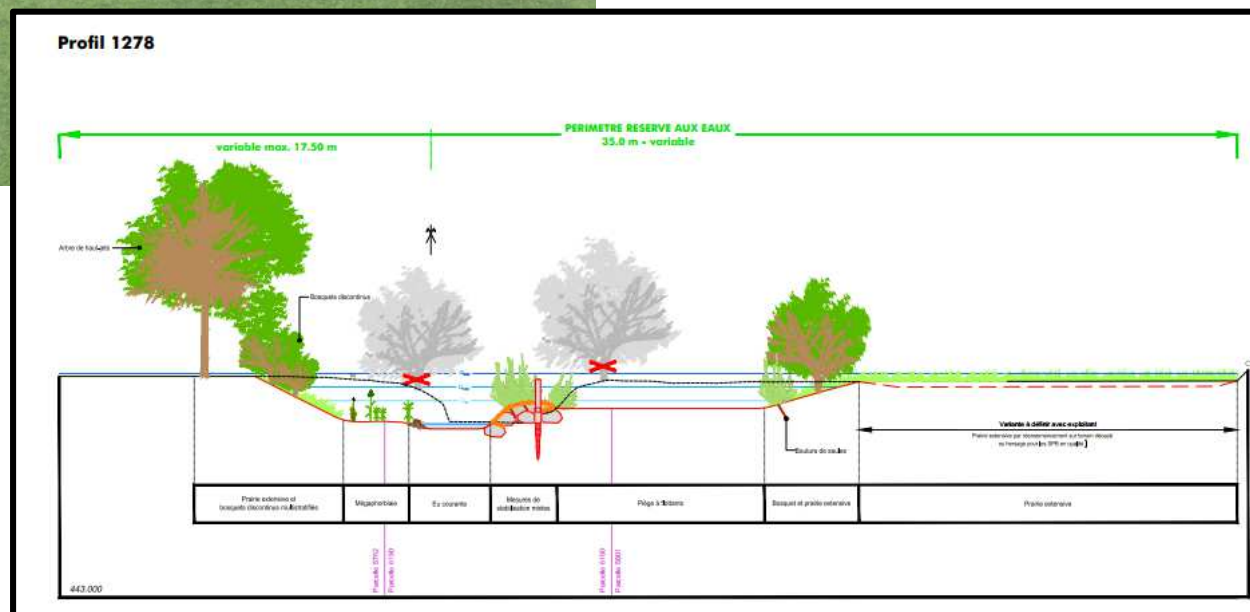
- Abaissement du tablier du pont CJ pour permettre d'écrêter la crue à 22m³/s
- Création digue en rive gauche à protection du quartier Coinat d'Essertiau
- Création piège à bois flottant et chemin d'accès
- Suppression piège à gravier existant
- Suppression des seuils et des enrochements
- Mesures écologiques et de revitalisation



Réaménagement par tronçon, Allaine et Erveratte

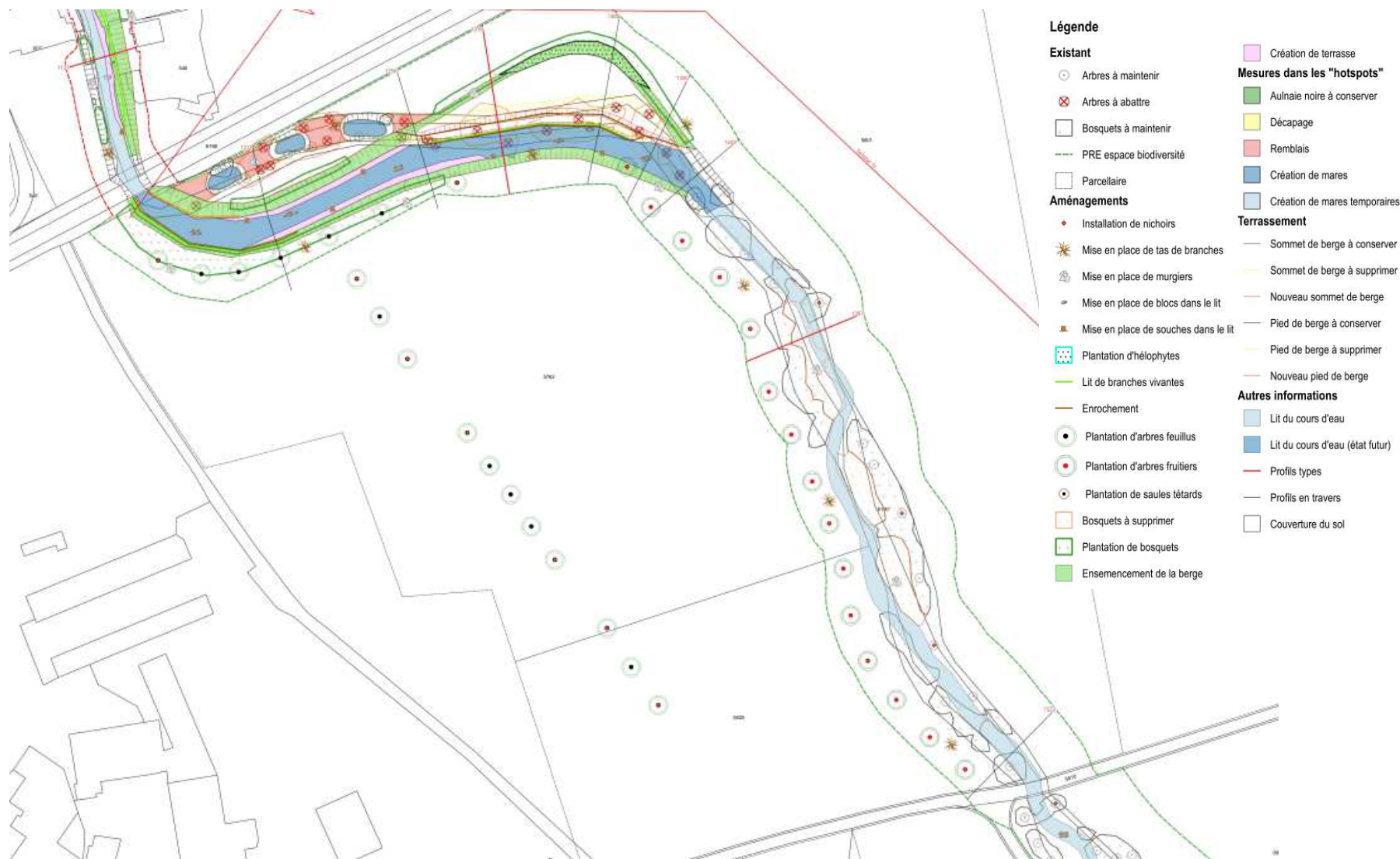


Réaménagement par tronçon, Allaine et Erveratte



Réaménagement par tronçon, Allaine et Erveratte

Aménagements



Réaménagement par tronçon, Allaine et Erveratte

Herbages



Tronçons 2a et 2b Allaine

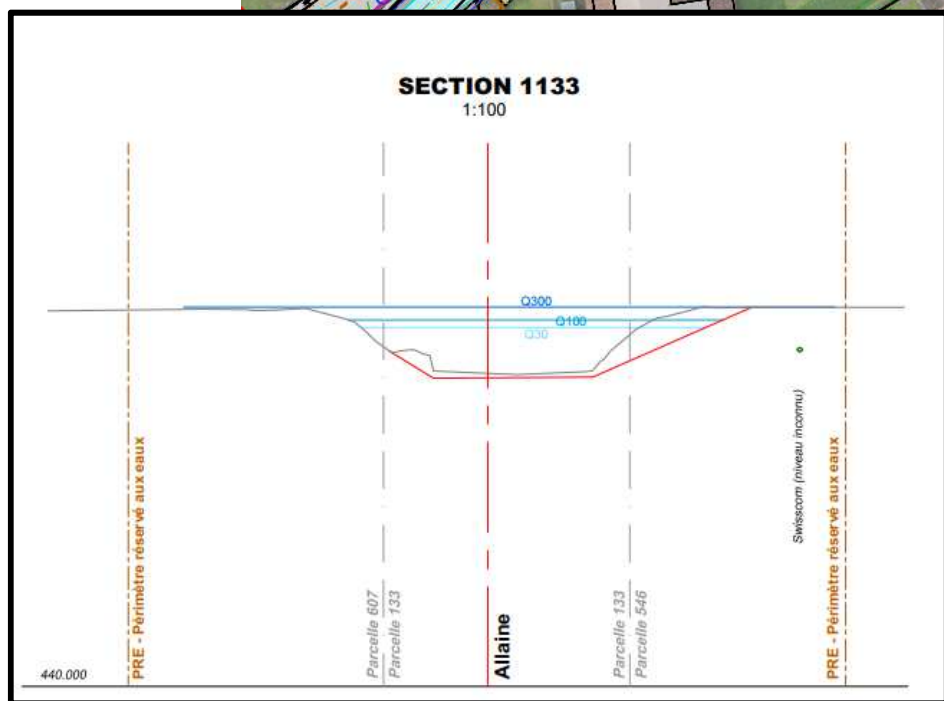
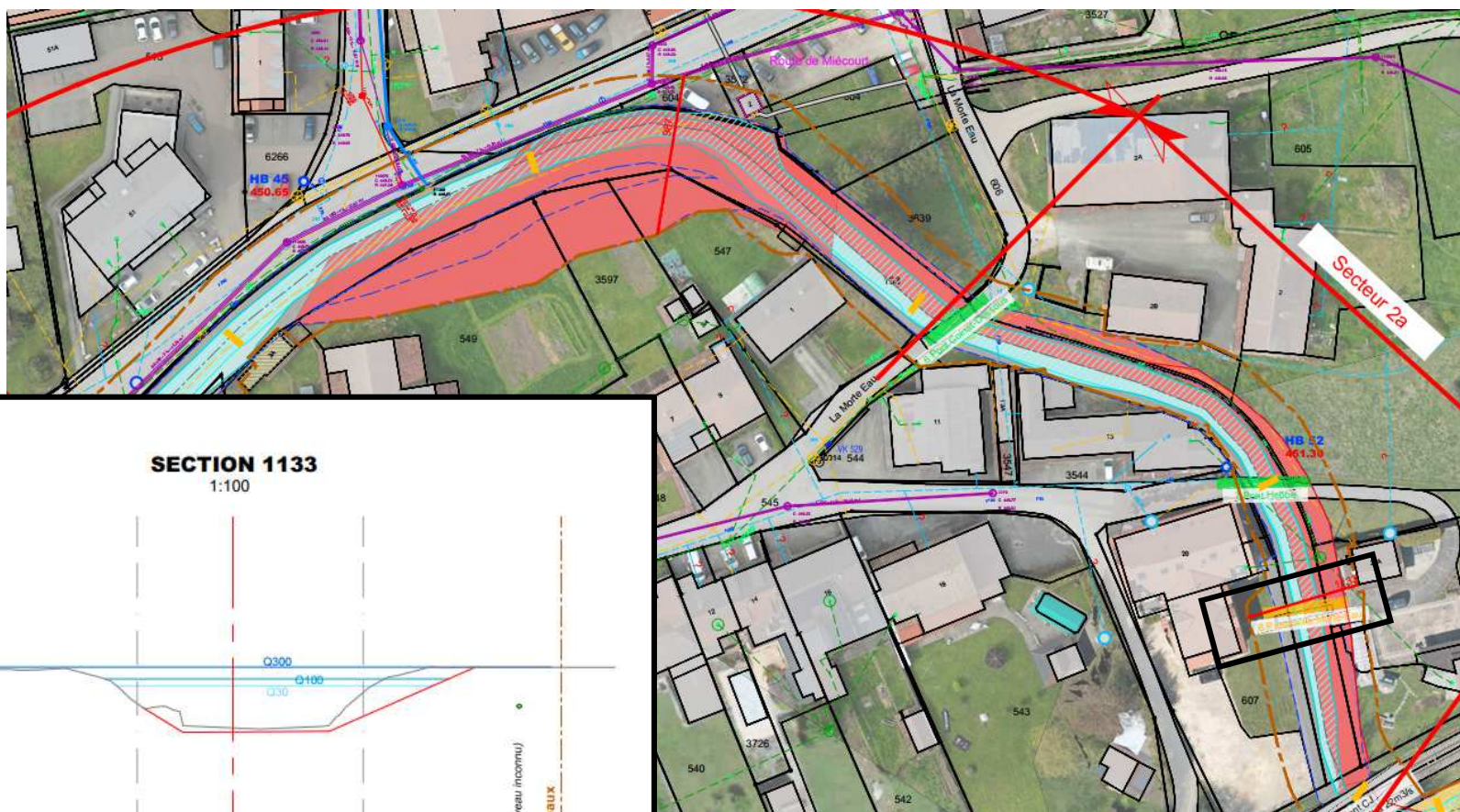
Problématique

- Gabarit hydraulique insuffisant
- Présence de seuils et de ponts
- Habitations et infrastructures à proximité directe du cours d'eau

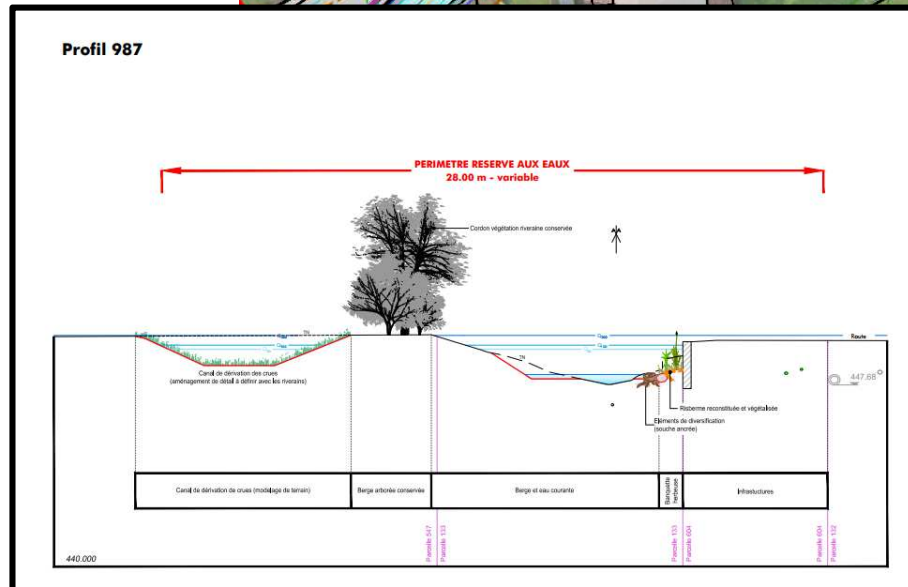
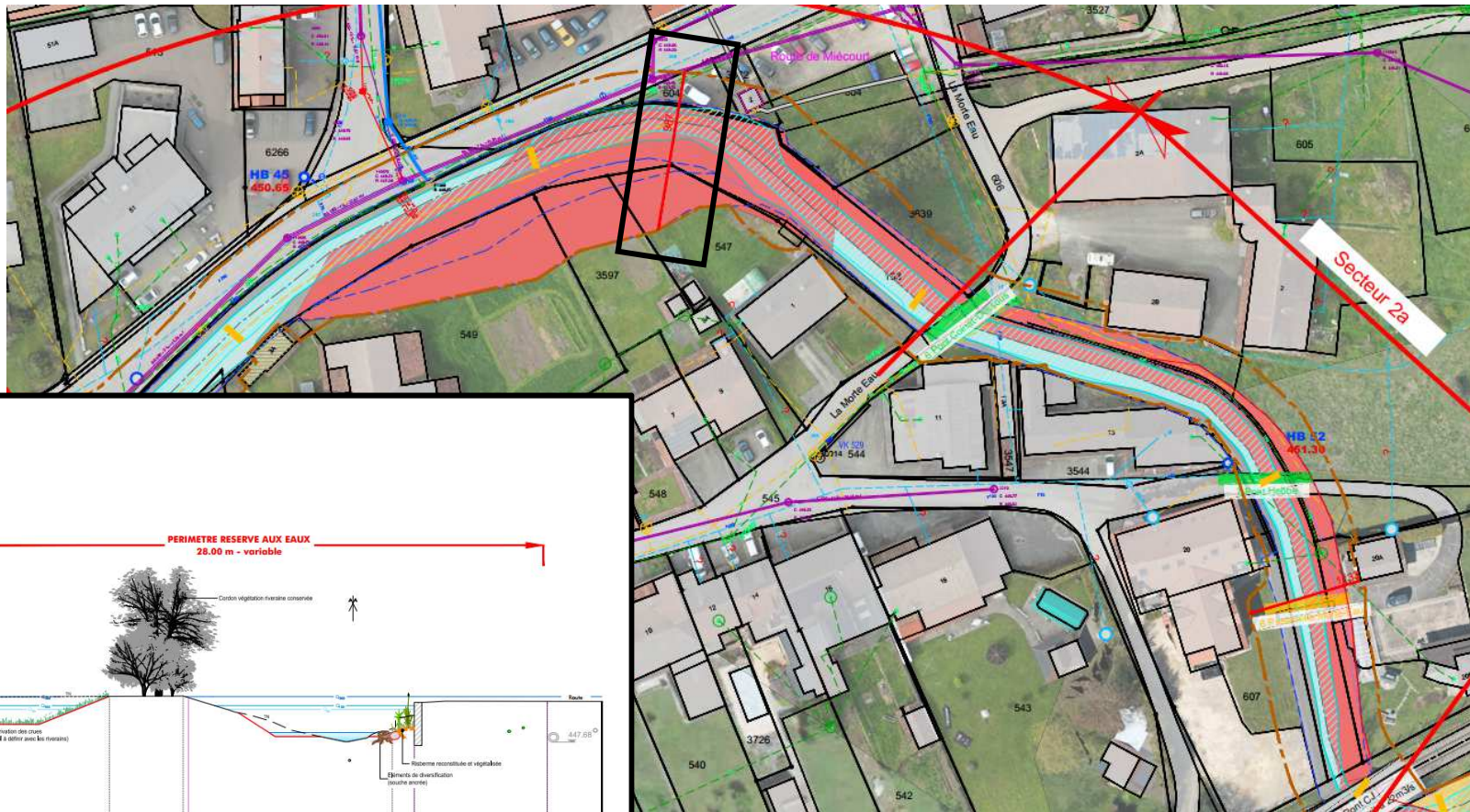
Mesures

- Elargissement du cours d'eau, création d'un canal de dérivation pour conserver la végétation existante
- Suppression passerelle Morte Eau
- Suppression pont Hebbe et remplacement par passerelle
- Transformation du pont Coinat-Dessous en passerelle
- Lissage du fond du lit et suppression de seuils
- Mesures écologiques et de revitalisation

Réaménagement par tronçon, Allaine et Erveratte

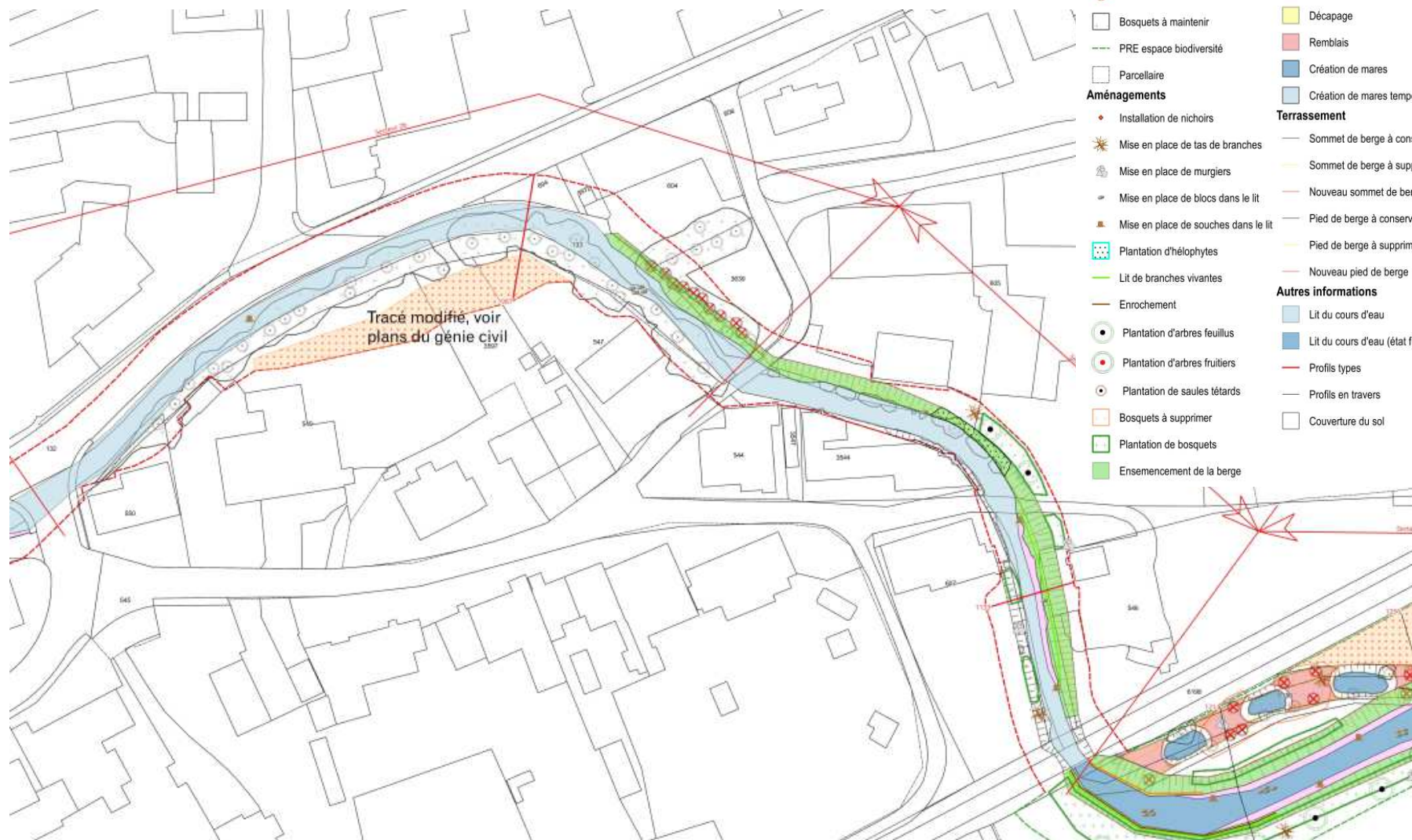


Réaménagement par tronçon, Allaine et Erveratte



Réaménagement par tronçon, Allaine et Erveratte

Aménagements



Tronçon 2c Allaine

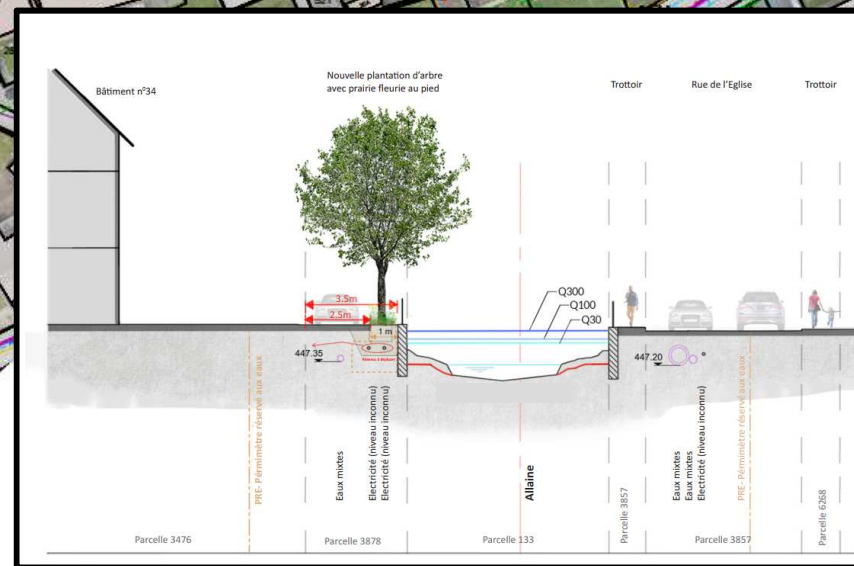
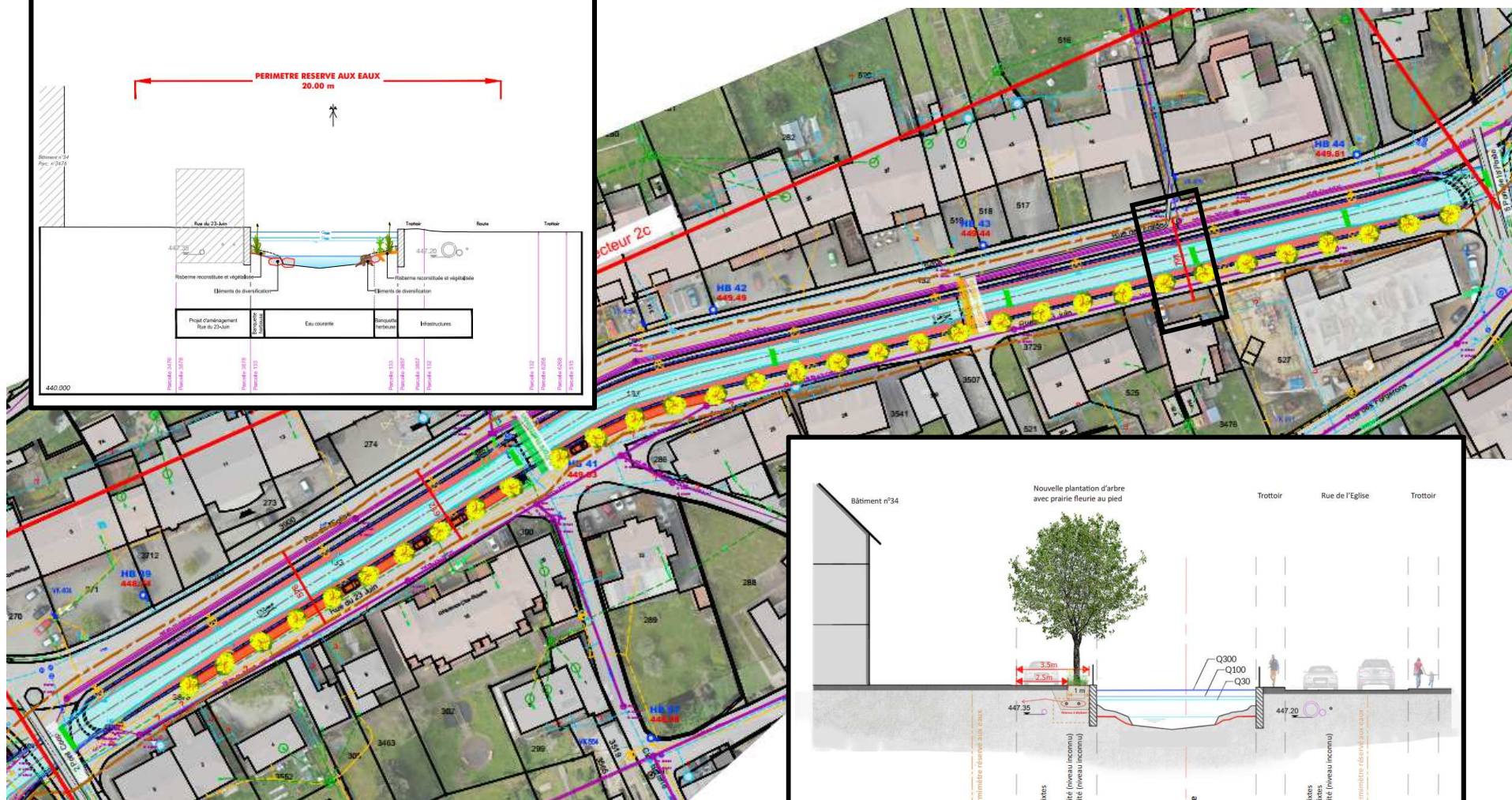
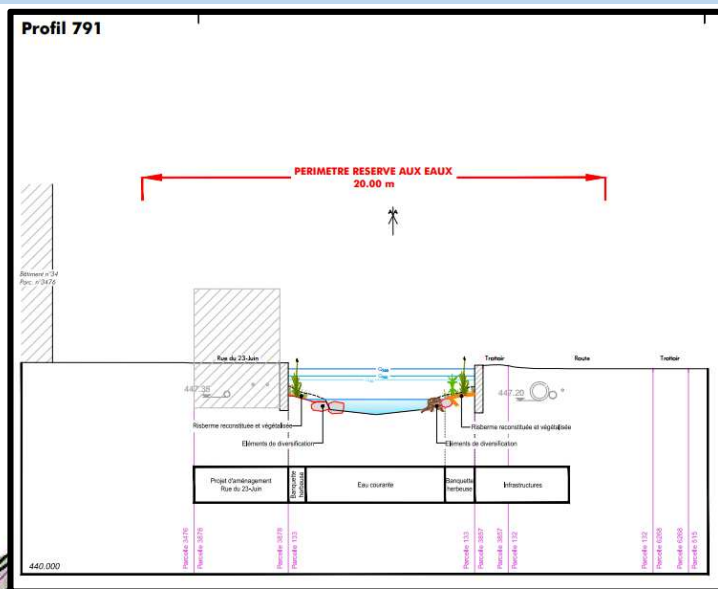
Problématiques

- Gabarit hydraulique insuffisant
- Faible qualité écologique
- Infrastructures à proximité directe du cours d'eau
- Faible ombrage du cours d'eau

Mesures

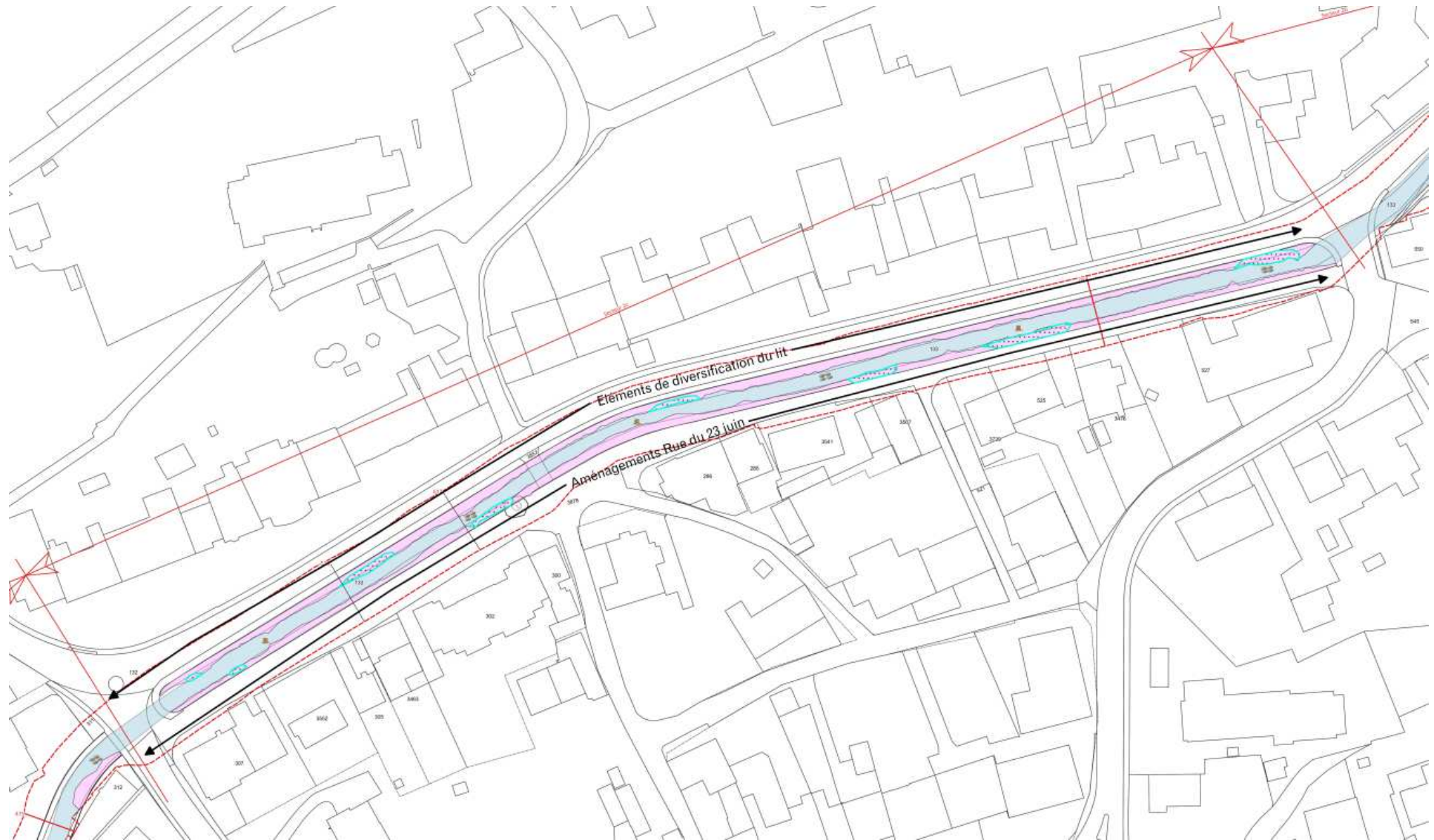
- Abaissement des banquettes existantes
- Mesures écologiques et de revitalisation
- Modification du pont central en passerelle piétonne
- Nouvel aménagement de la rue du 23 Juin et suppression pont laiterie

Réaménagement par tronçon, Allaine et Erveratte



Réaménagement par tronçon, Allaine et Erveratte

Aménagements



Réaménagement par tronçon, Allaine et Erveratte

Tronçons 3a confluence Allaine – Cornoline

Problématiques

- Présence des seuils défavorables à la remontée de la faune piscicole
- Canalisation eaux usées
- Faible qualité écologique

Mesures

- Abaissement des banquettes
- Aménagement d'une rampe en faveur de la remontée piscicole
- Mesures écologiques et de revitalisation

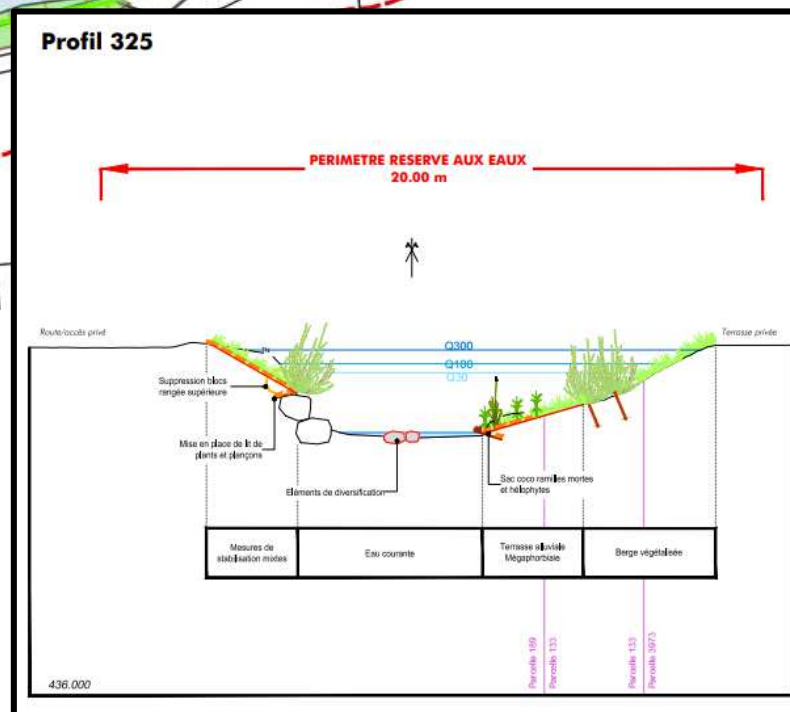
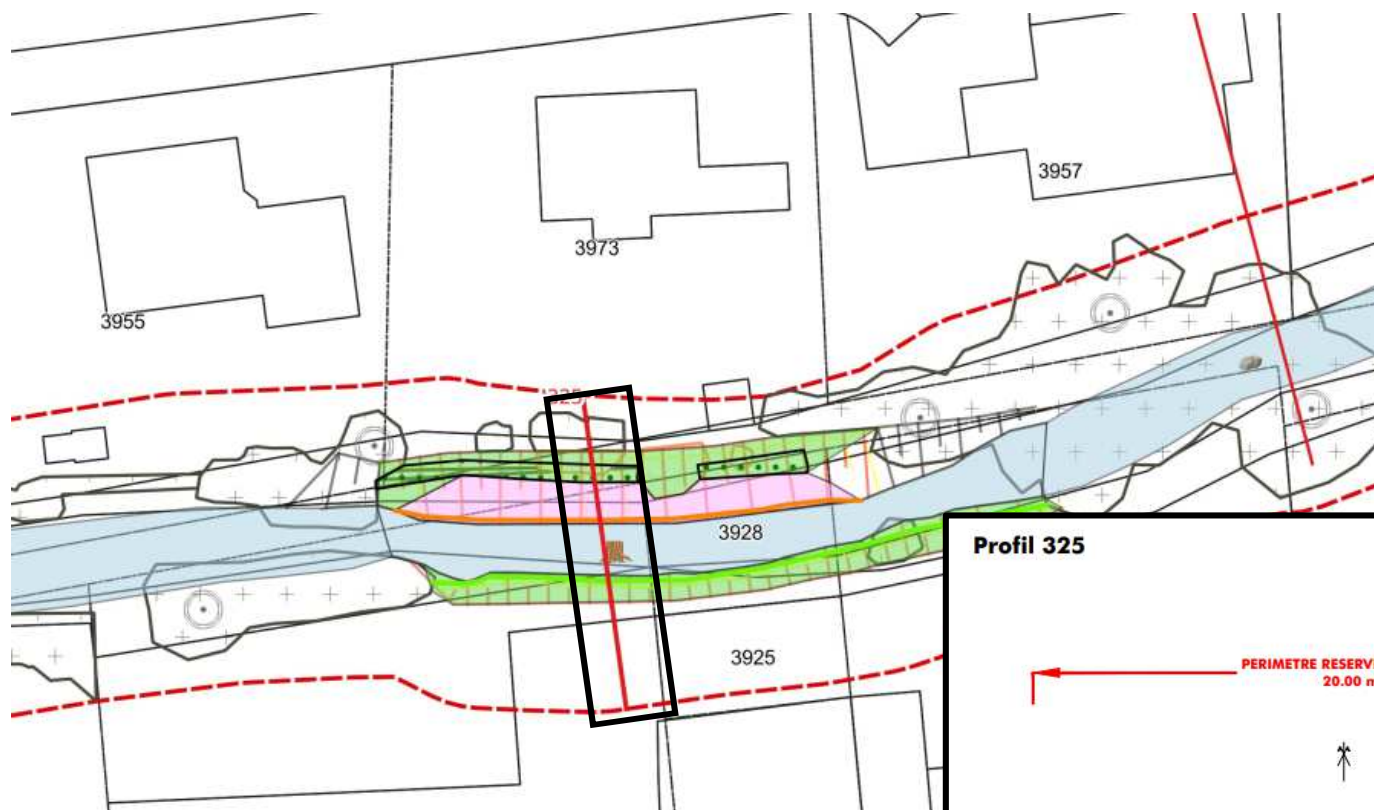


Tronçons 3b Allaine

Mesures

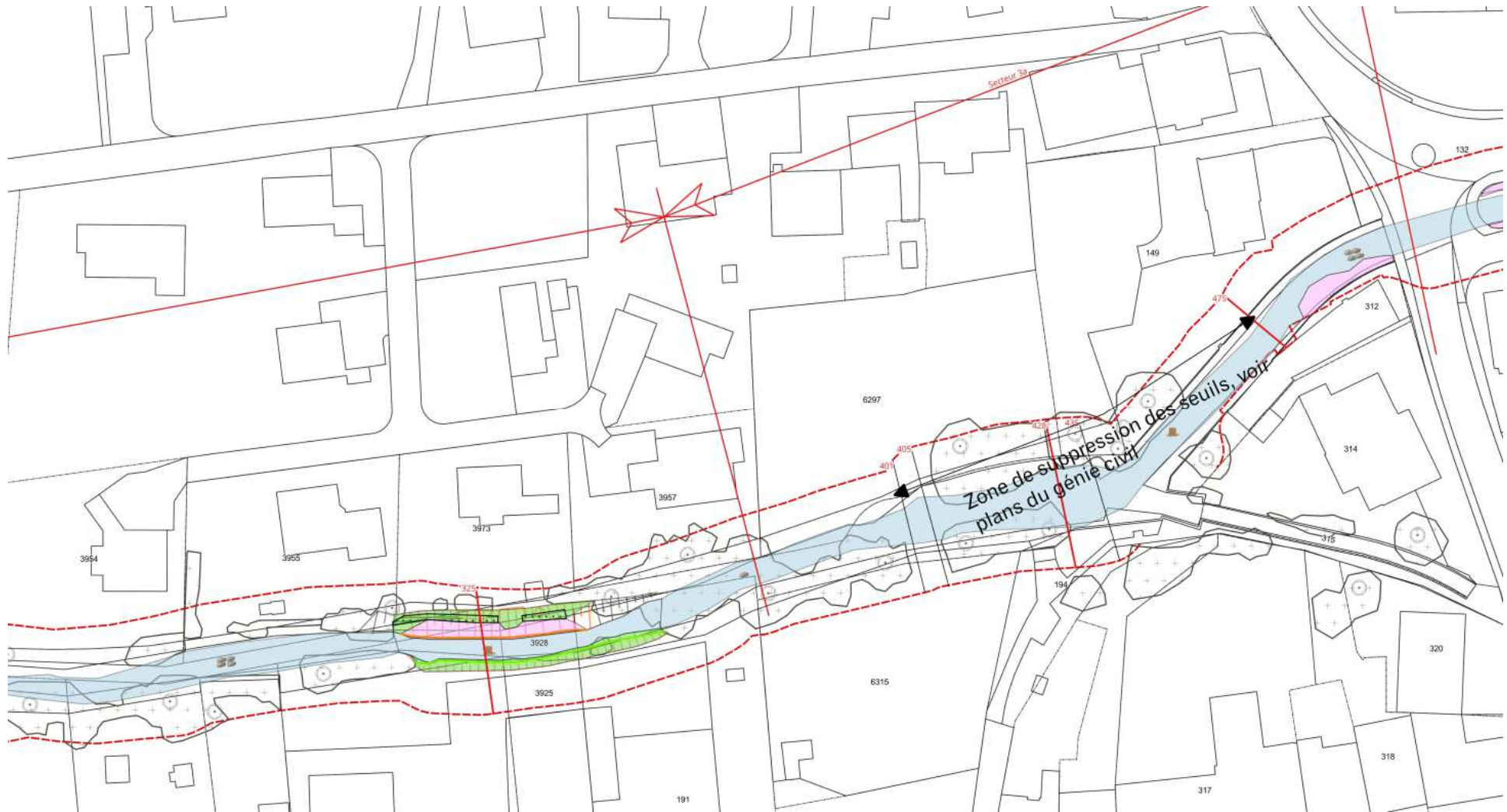
- Mesures écologiques et de revitalisation ponctuelles

Réaménagement par tronçon, Allaine et Erveratte



Réaménagement par tronçon, Allaine et Erveratte

Aménagements





COMMUNE MIXTE D'
ALLE

JURA CH
RÉPUBLIQUE ET CANTON DU JURA

4. Réaménagement par tronçon Cornoline

Tronçon 4a Cornoline et dérivation

Problématiques

- L'objectif de protection du village n'est actuellement pas garanti
- Densité du milieu bâti



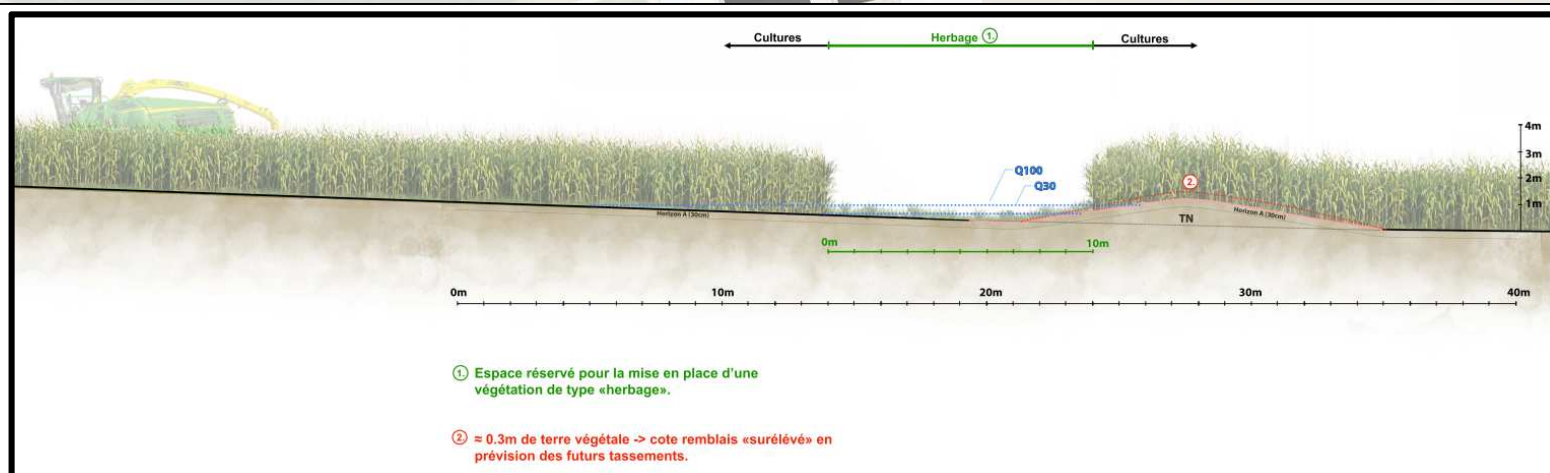
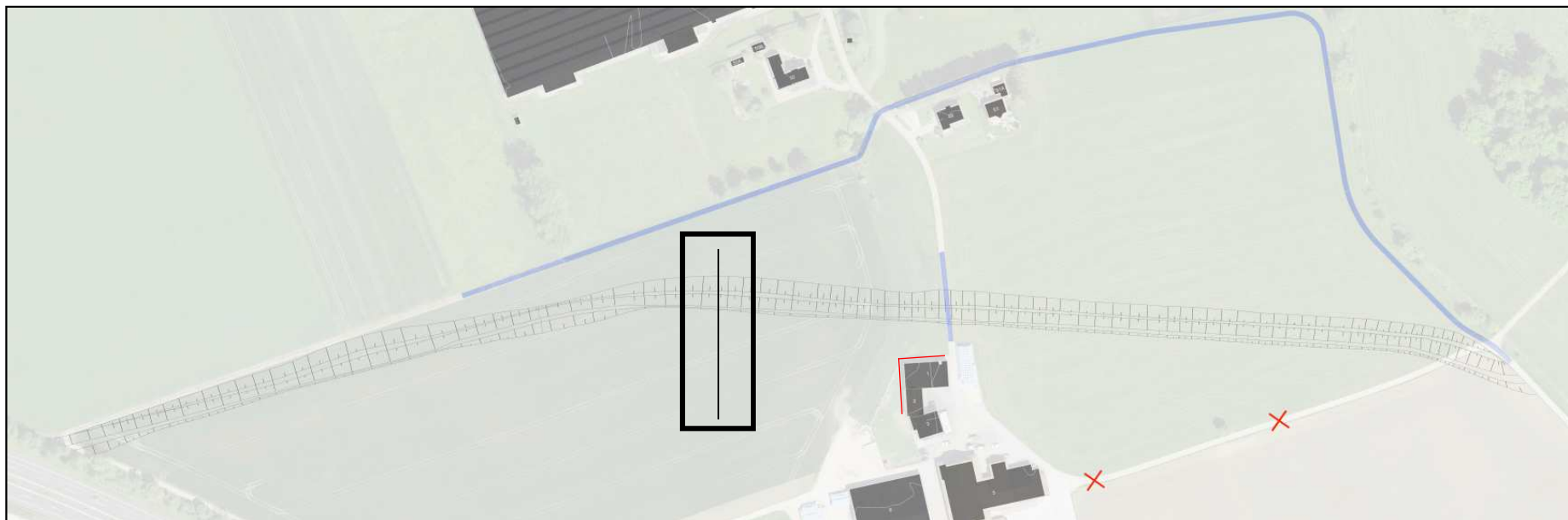
Variantes étudiées

- Dérivation des eaux dans l'ancien tracé du Jonc
- Dérivation dans l'Allaine
- Augmentation du gabarit en milieu bâti
- Dérivation des eaux dans le Jonc → variante retenue

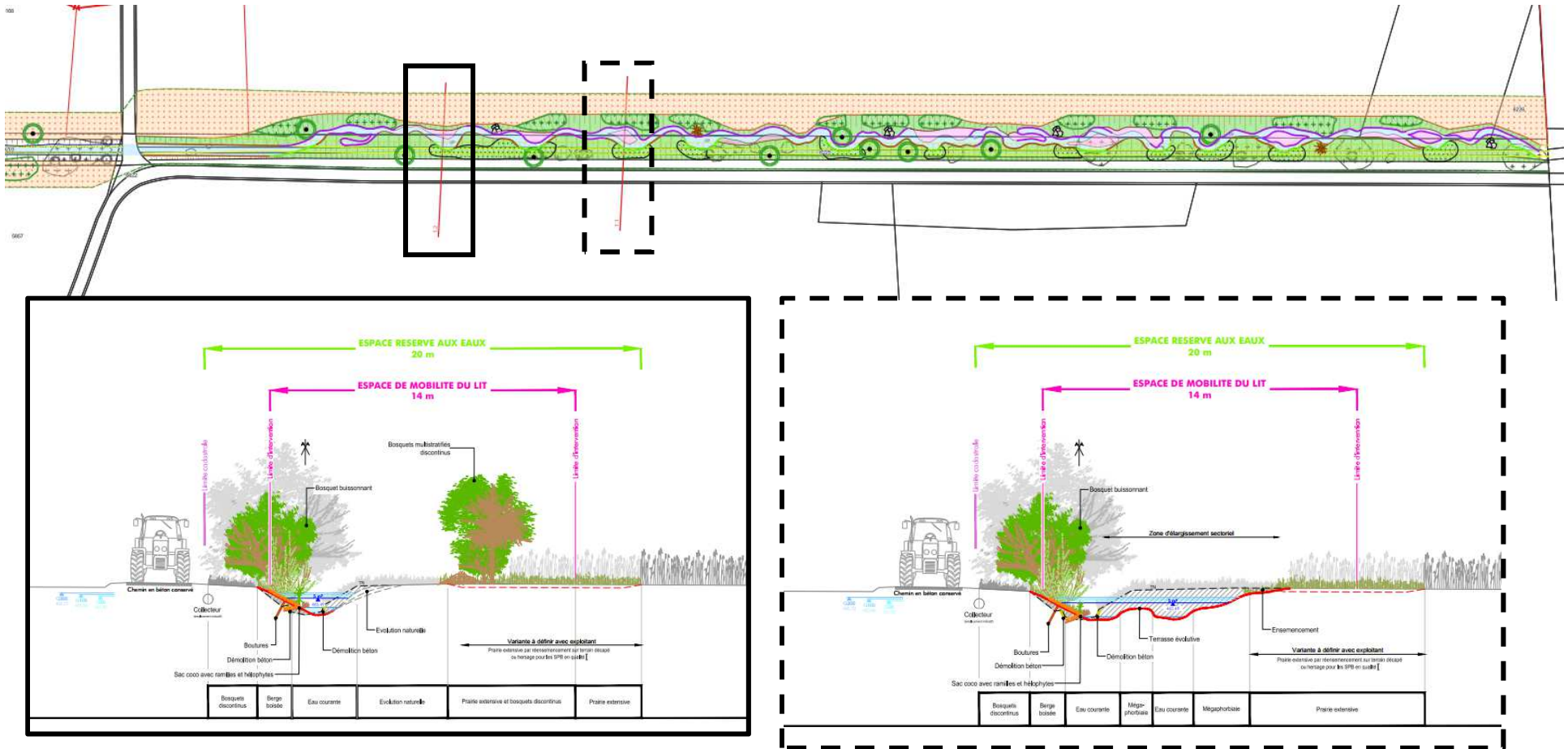
Mesures supplémentaires

- Amélioration de la qualité écologique du cours d'eau

Réaménagement par tronçon, Cornoline



Réaménagement par tronçon, Cornoline



Tronçons 4b et 4c Cornoline

Problématiques

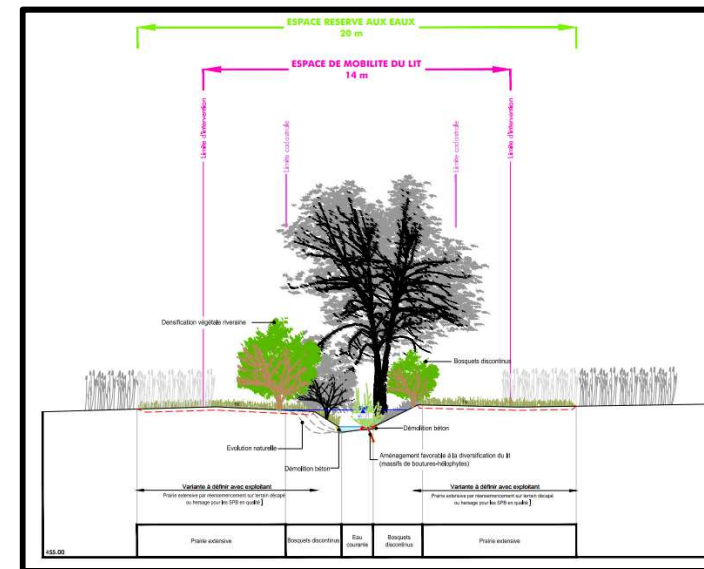
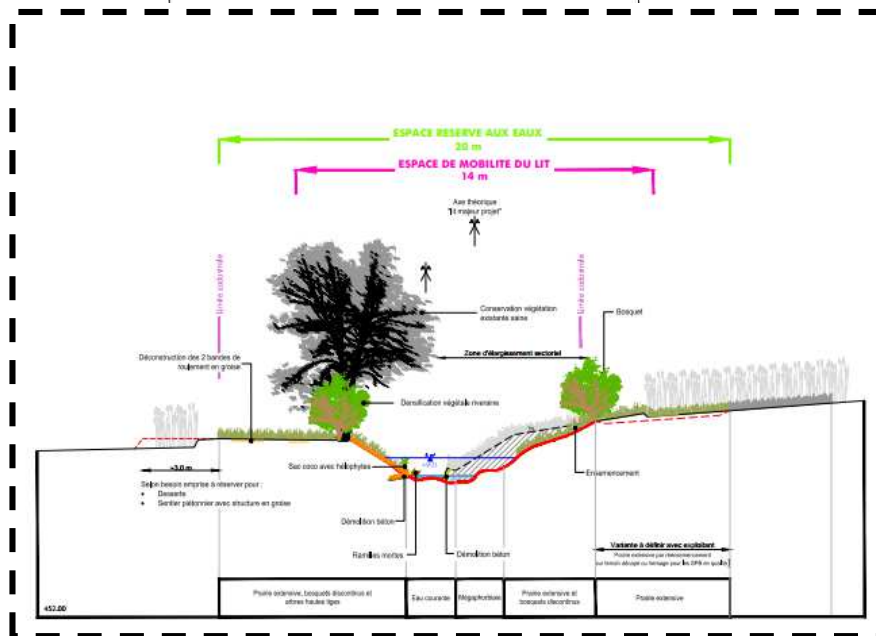
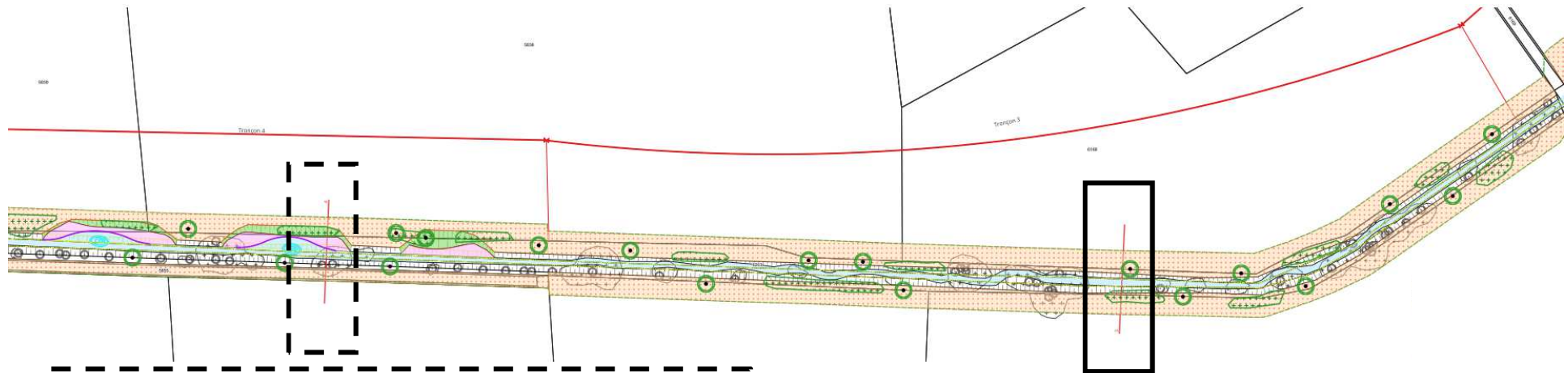
- Faible qualité écologique
- Faible capacité hydraulique des ponts et passerelles
- Seuil infranchissable pour la faune piscicole

Mesures

- Augmentation du gabarit hydraulique par élargissement du lit et suppression de plusieurs passerelles
- Revitalisation de l'espace du cours d'eau et mise en place d'un PRE élargi en amont de la zone bâtie
- Transformation du seuil en rampe



Réaménagement par tronçon, Cornoline



Réaménagement par tronçon, Cornoline





COMMUNE MIXTE D'
ALLE

JURA CH
RÉPUBLIQUE ET CANTON DU JURA

5. Coûts et subventions

Devis estimatif des travaux par tronçon:

	Montant des travaux TTC [CHF]
1a	478'190
1b	214'820
1c	871'240
2a	323'970
2b	368'310
2c	505'830
3a	442'880
3b	43'000
4a	1'311'270
4b	114'840
4c	399'920
Total	5'074'270

**Subventionnement possible:
Entre 45% et 90%**



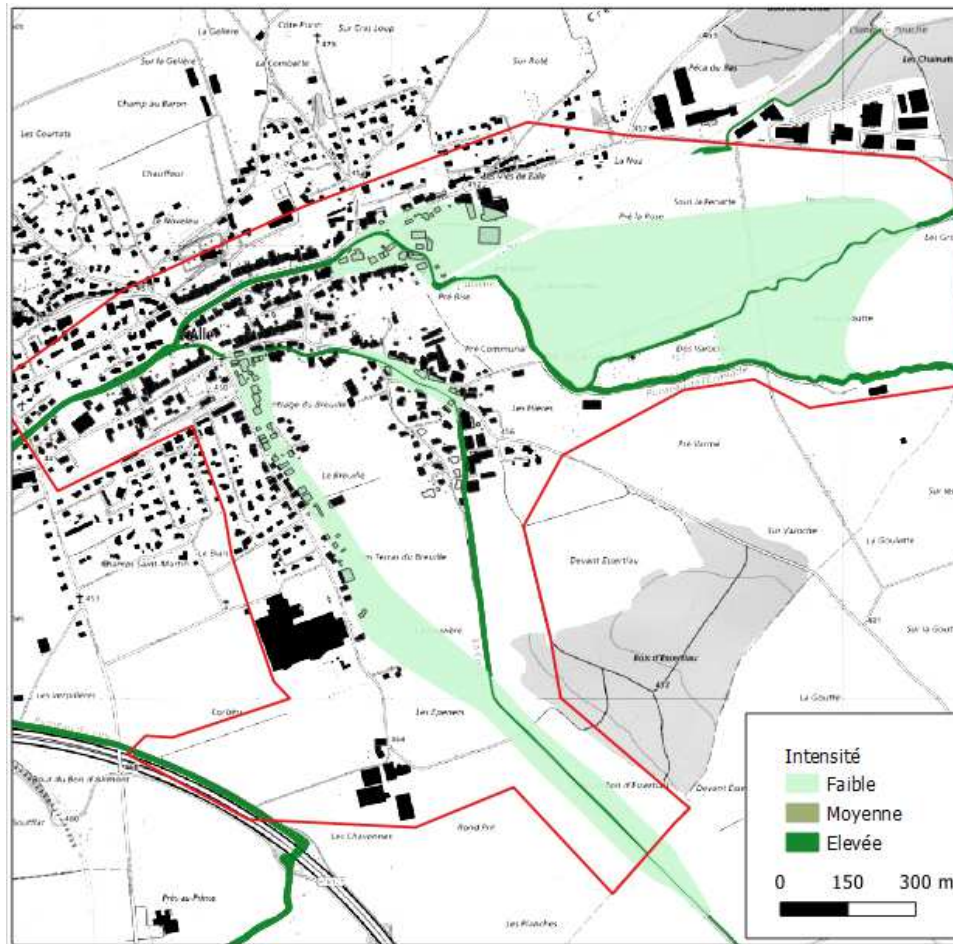
COMMUNE MIXTE D'
ALLE

JURA  **CH**
RÉPUBLIQUE ET CANTON DU JURA

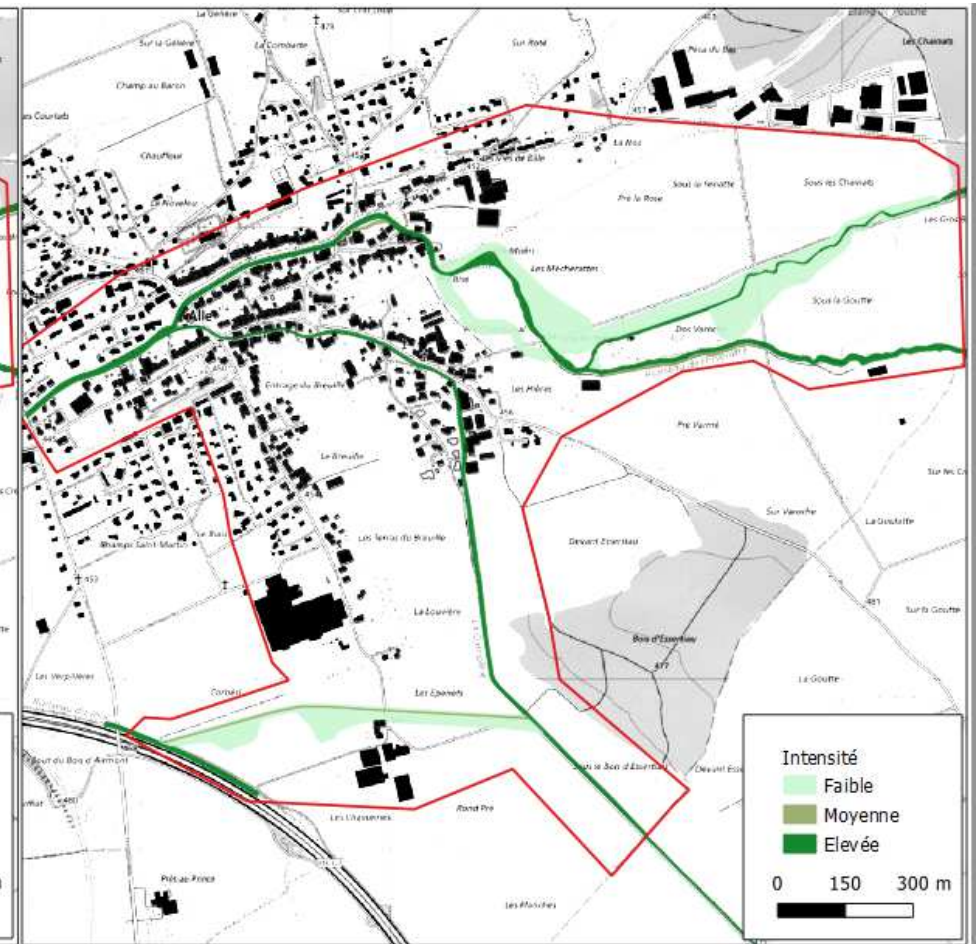
6. Rentabilité des mesures

Carte d'intensité HQ30

Situation actuelle

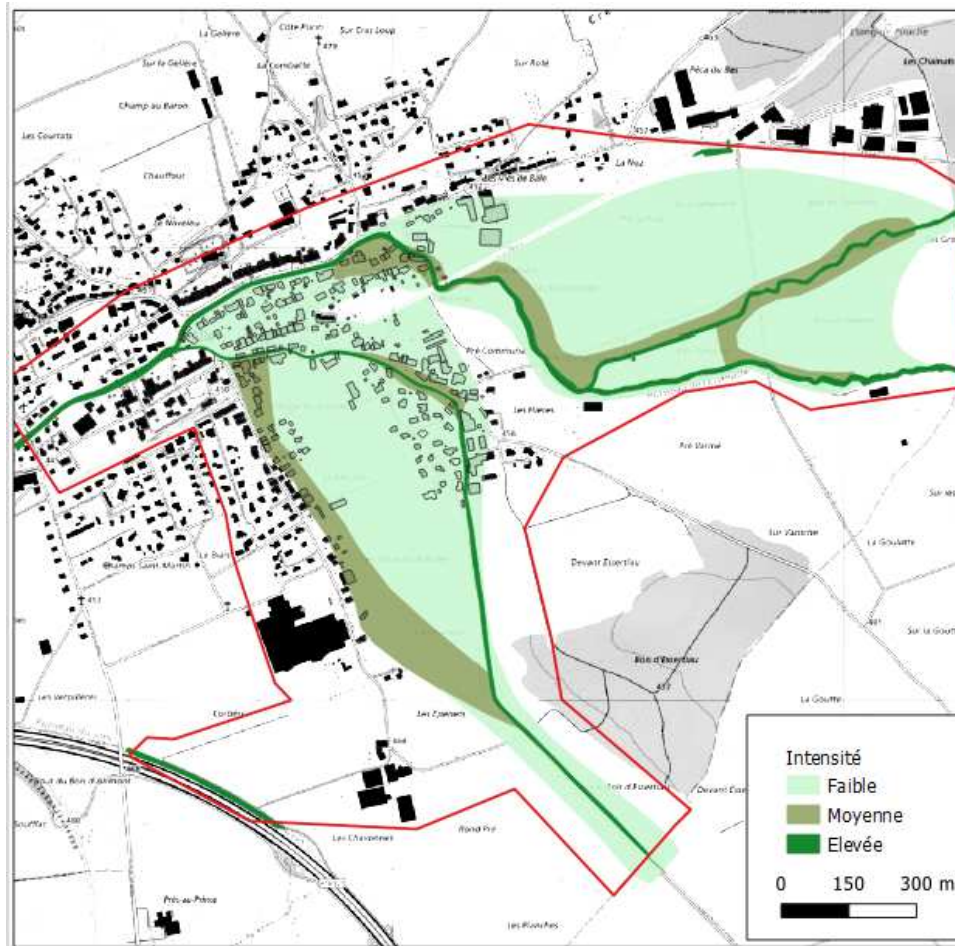


Situation après travaux

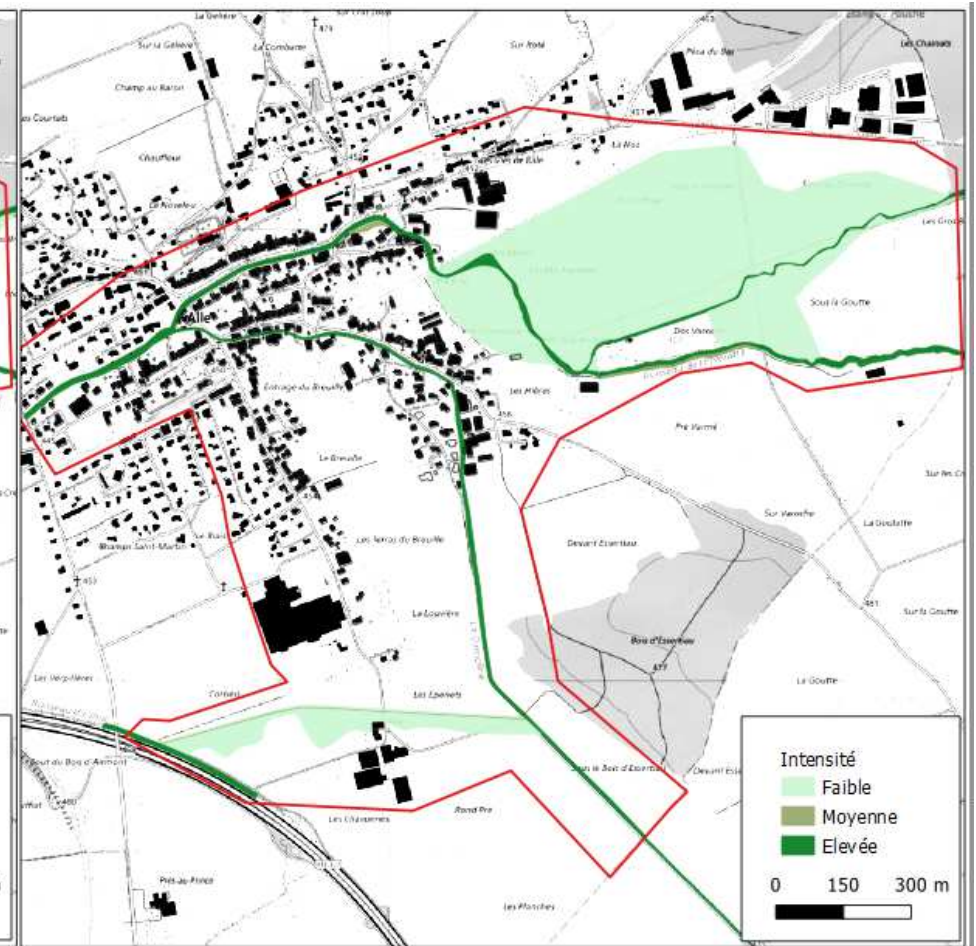


Carte d'intensité HQ100

Situation actuelle

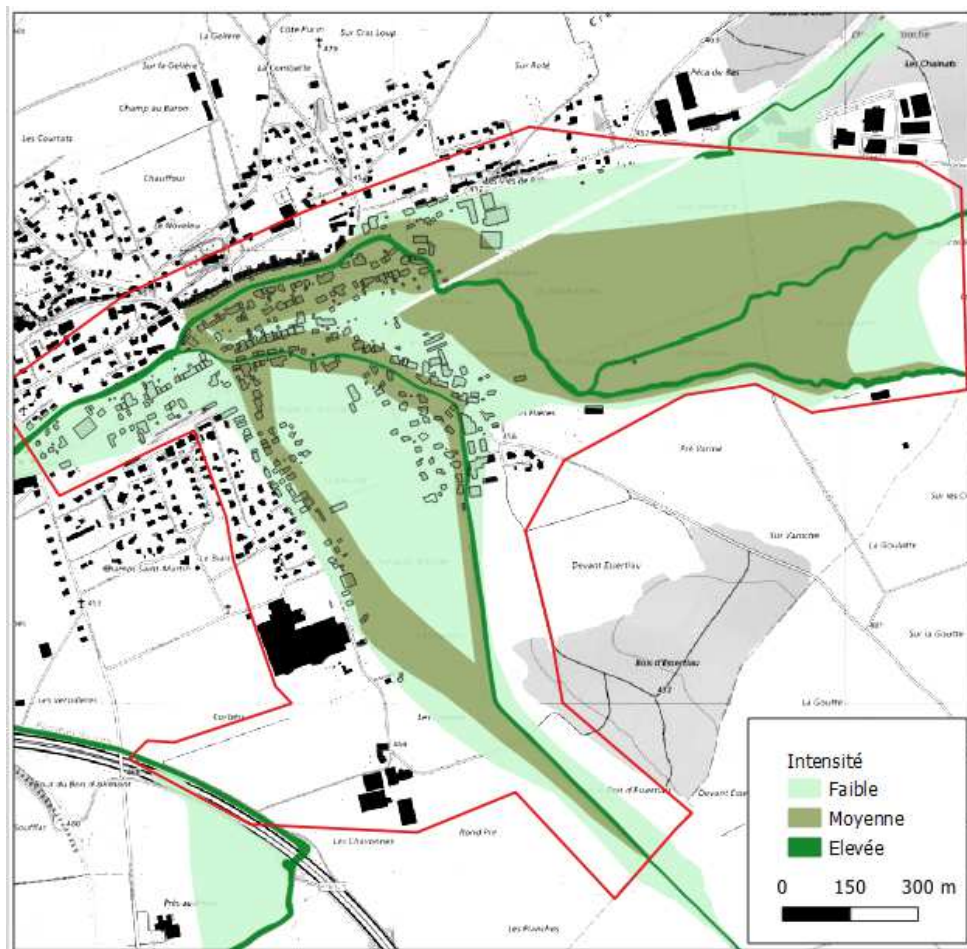


Situation après travaux

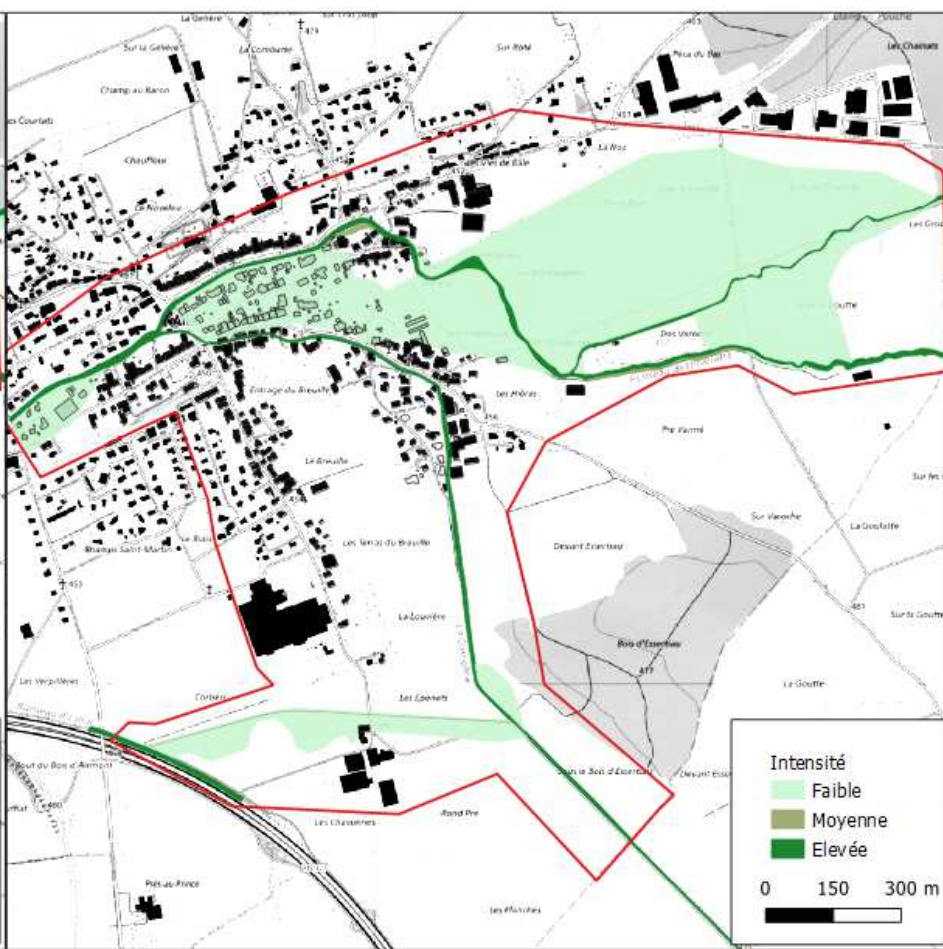


Carte d'intensité HQ300

Situation actuelle



Situation après travaux



Ampleur des dommages

Damage avant mesure:	374'000 CHF/an
Damage après mesure:	109'000 CHF/an
Réduction du risque:	265'000 CHF/an

Rentabilité du projet

Le rapport entre coûts et bénéfices pour l'ensemble du projet est de **1.5**

Le ratio considère les travaux d'aménagement de la route 23 Juin et les travaux de renaturation.

Plus-value pour les frais d'entretien annuel

Les dommages aux chemins, terrains et voies CJ ne sont pas incluses dans le calcul risque avant et après mesure

Le ratio minimal pour justifier les mesures de protection est de 1
Les mesures sont donc justifiées. L'argent est correctement investi

7. Planning

Présentation PO	29 novembre 2023
Entretiens individuels	Décembre 2023
Finalisation PO et NIE	Janvier-Février 2024
Rendu final du projet	Mars 2024
<i>Préavis ENV</i>	<i>Eté 2024</i>
<i>Etablissement du plan spécial global</i>	<i>2024 - 2025</i>
<i>Préavis SDT sur le PS</i>	<i>2025</i>
<i>Traitement des oppositions éventuelles</i>	<i>2025</i>
<i>Projet d'exécution et appel d'offres</i>	<i>2025 - 2026</i>
<i>Début des travaux</i>	<i>2026</i>



COMMUNE MIXTE D'
ALLE

JURA  **CH**
RÉPUBLIQUE ET CANTON DU JURA

8. Discussions avec propriétaires concernés

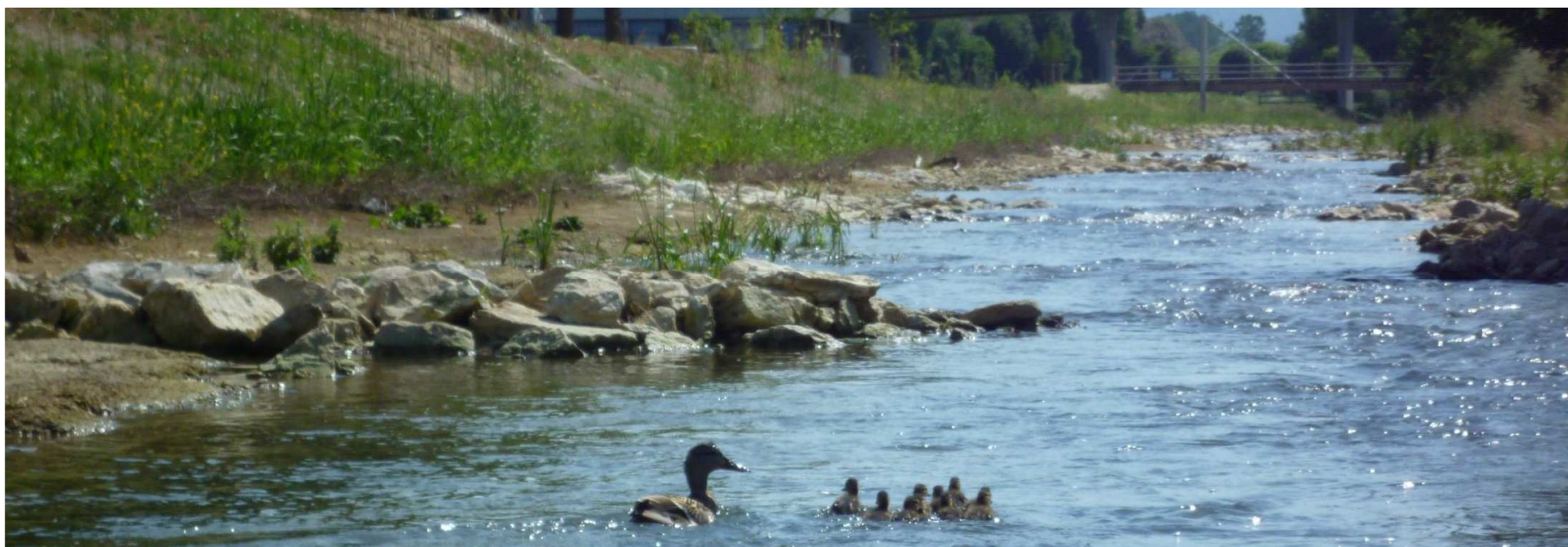
Discussion avec propriétaires concernés

Proposition de rencontre individuelle avec les riverains directement concernés par le projet

Créneaux proposés:

- Lundi 4.12.2023 de 13h30 à 17h30
- Mercredi 6.12.2023 de 13h30 à 17h30
- Vendredi 8.12.2023 de 13h30 à 17h30
- Jeudi 14.12.2023 de 8h00 à 12h00

Inscription en fin de séance auprès du secrétaire communal



MERCI DE VOTRE PARTICIPATION

Remarques et questions...